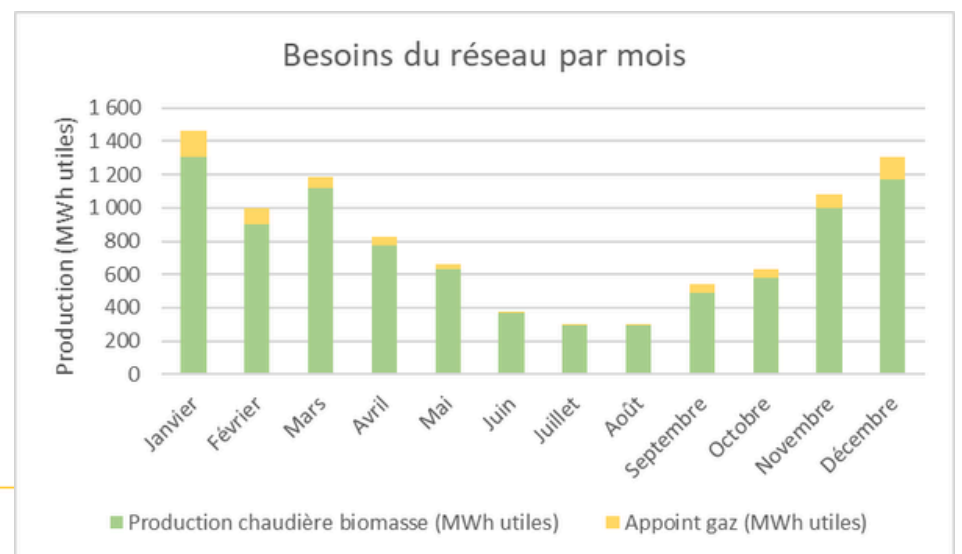
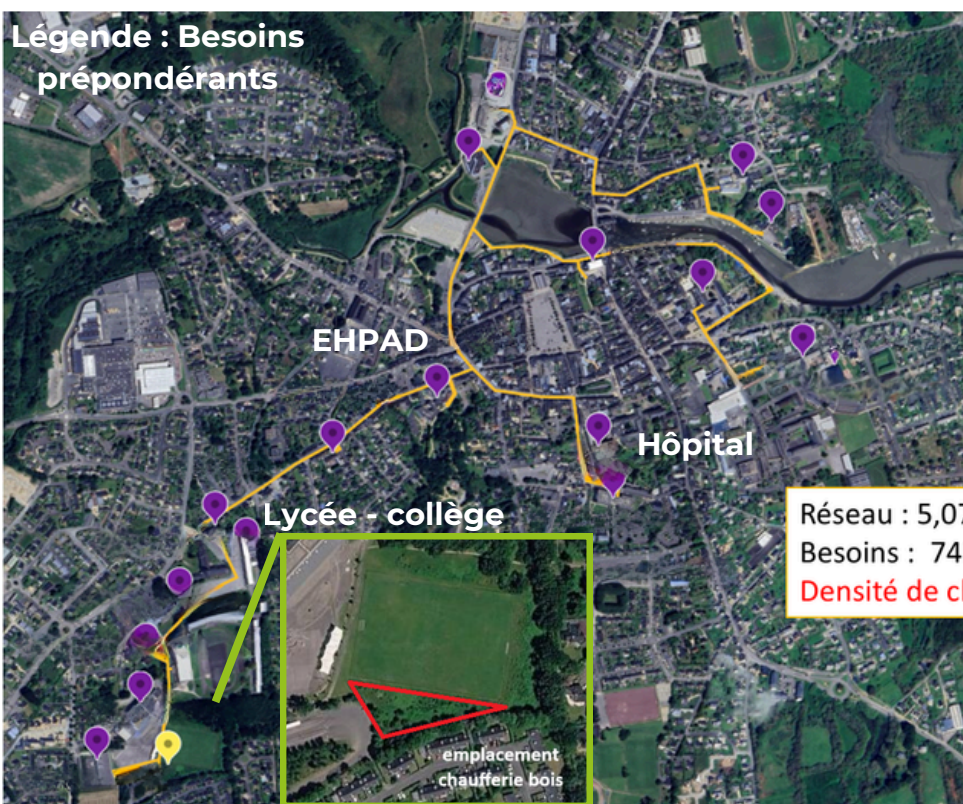


FICHE ATELIER N°2

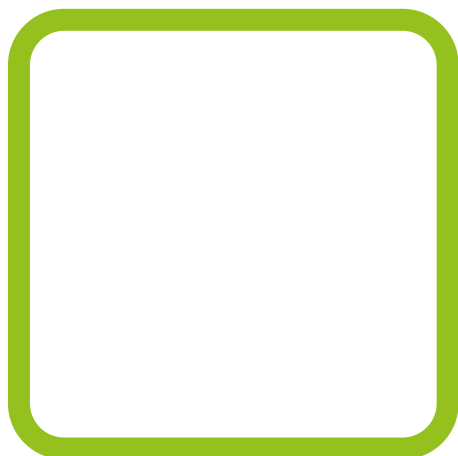
Le but de cet exercice est de vous familiariser avec la démarche EnR'Choix et notamment son application. Nous avons sélectionné quelques études de cas vous permettant de mener cette réflexion seul ou en groupe. Vous disposez de 9 cartes avec les différentes possibilités EnR, avec couplage ou non, à vous de nous faire part de votre réflexion!

Contexte

- Suite à la hausse des prix des énergies fossile la ville a décidé d'étudier un projet RCU sur le secteur centre et sud. Les bâtiments ciblés par ce projet sont : Hôpital (plus gros consommateur), 2 EHPADs, collège, lycée, 2 groupes scolaires et la mairie.
- Enjeux :
 - Motivation principale : s'affranchir de la variabilité des prix de l'énergie (déclenché par la hausse du gaz en 2021 engendrée par la guerre en Ukraine)
 - Soutenir l'émergence d'une filière locale de valorisation de bois bocager en gestion durable
 - Point particulier : Ce projet a un potentiel de soutien financier de + de 2 M d'€ Fonds Chaleur . A ce niveau d'aides, le projet est présenté en commission nationale avec une priorisation sur les projets les plus qualitatifs. Cette évaluation est basé notamment sur :
 - La maturité du projet
 - Le mix énergétique
 - L'efficacité de l'aide est corrélée au coût global de la chaleur livrée
 - Qualité de l'approvisionnement (local, gestion durable...)
- Besoins utiles : 7,5 GWh tous besoins confondus, 83 % pour le chauffage, 17 % pour l'ECS
- Régime de température : 70°C/50°C
- Capture FCU avec potentiel RCU : Densité thermique de 1,47 MWh/ml de réseau



Solutions non adaptées



Solutions envisageables



Une politique commune en faveur de la chaleur renouvelable

Financé et piloté par:



Animé par:



FICHE ATELIER N°2

“Réponse”

Point particulier : Ce projet a un potentiel de soutien financier de + de 2 M d'€ Fonds Chaleur . A ce niveau d'aides, le projet est présenté en commission nationale avec une priorisation sur les projets les plus qualitatifs. Cette évaluation est basé notamment sur :

- La maturité du projet
- Le mix énergétique
- L'efficacité de l'aide est corrélée au coût global de la chaleur livrée
- Qualité de l'approvisionnement (local, gestion durable...)

Besoins utiles : 7,5 GWh tous besoins confondus, 83 % pour le chauffage, 17 % pour l'ECS

→ **solaire thermique à envisager car besoins en ECS toute l'année et en proportion importante cf. graphique page 1.**

Régime de température : 70°C/50°C → géothermie non adaptée

Capture FCU avec potentiel RCU : Densité thermique de 1,47 MWh/ml de réseau

Densité pertinente → réseau de chaleur préconisée

Décision à l'issue de l'étude d'opportunité :

En passant au dessus du plafond des 2 millions d'euros d'aide, les conditions pour le financement du projet évolue : la diversification des EnR doit être étudiée. Dans ce cas, avec des besoins en ECS toute l'année, le solaire thermique doit être déployé. La démarche de bois local en gestion durable développé par l'intercommunalité est un réel avantage dans l'appui du dossier.

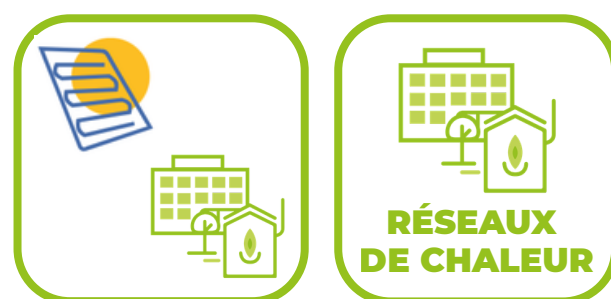
Actuellement, le projet est en étude de faisabilité pour étudier l

La solution choisie dans ce cas ne doit pas être entendue comme un schéma typique mais plutôt comme l'aboutissement d'une réflexion objective. Il est nécessaire de mener cette réflexion au cas par cas et pour chaque projet.

Solutions non adaptées



Solutions envisageables



ET COUPLAGES ASSOCIÉS

Une politique commune en faveur de la chaleur renouvelable

Financé et piloté par:



Animé par:

