

Matinale Chaleur Renouvelable – 5/03/2026

Solaire thermique sur piscine



Sommaire

Mission
d'Atlansun

Dispositifs
d'accompagnement
ADEME

Contexte
énergétique
d'une piscine

Technologies
solaires

Approche
technique

Retours
d'expériences

Aujourd'hui, Atlansun c'est...

295 membres en Bretagne et Pays de la Loire

Association loi 1901 créée en 2012



232 Entreprises



10 Organismes de formation et recherche



26 Collectivités dont Syndicats d'énergie



15 Partenaires
(consulaires, syndicats, associations, etc.)



8 Organisations professionnelles et consulaires



4 Maîtrise d'ouvrage & donneurs d'ordre (Promoteur, bailleurs sociaux, etc.)

1 800 femmes et hommes au service du solaire

Nos financements :

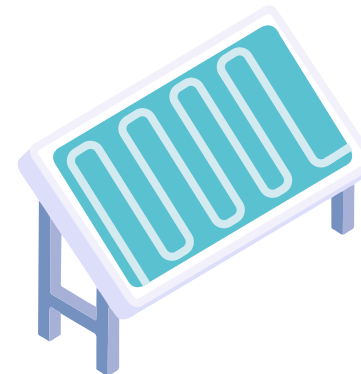
- Région Bretagne
- ADEME
- Fonds européens
- Membres (publics/privés)



Le solaire thermique chez Atlansun

25 Entreprises qualifiées au sein du réseau

24 Structures d'accompagnement (CCRt)



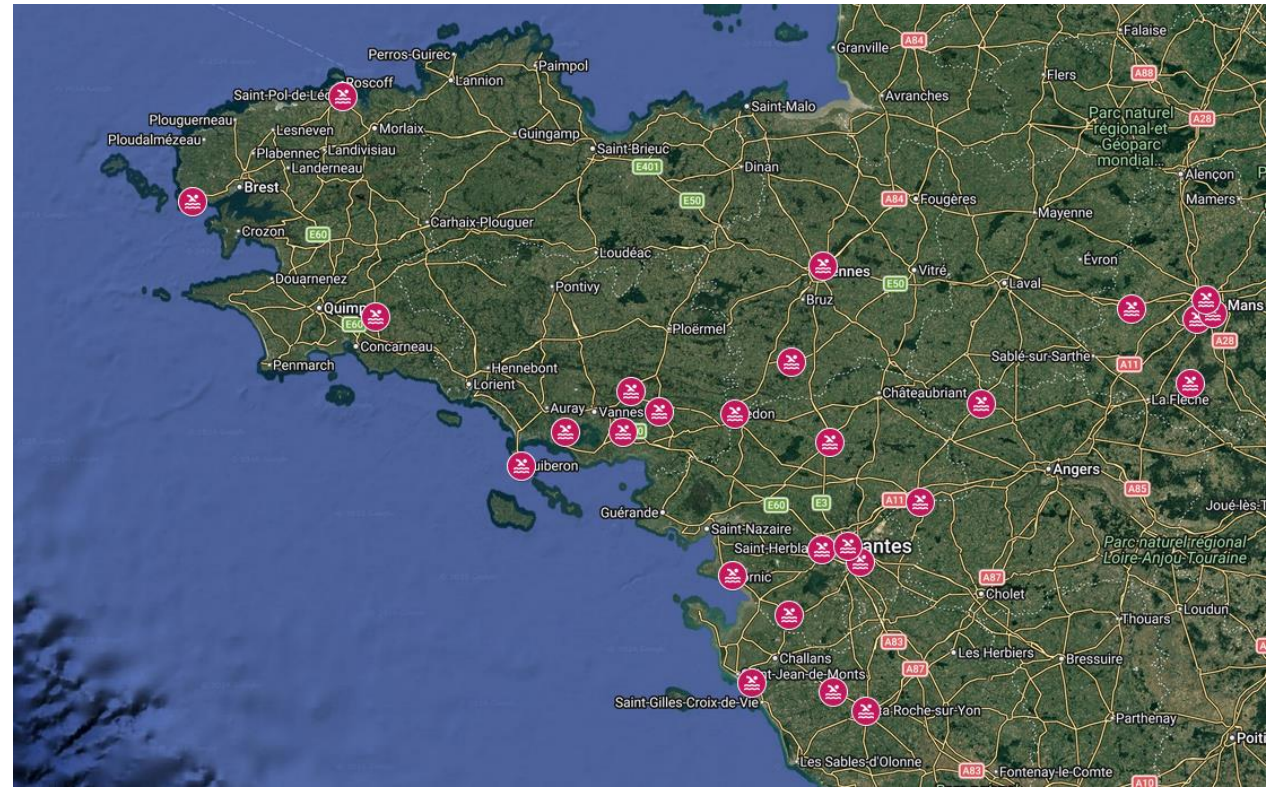
Besoins énergétiques d'une piscine

Etat des lieux dans le Grand Ouest

- Pour 20 communes identifiées en Loire Atlantique, les piscines collectives représentent près de 17% de la consommation énergétique d'énergie en chaleur (source TE 44)

Référencement Atlansun en 2026 :

- 701 installations solaire thermique
- 27 concernent des piscines pour 2 638m² de capteurs installés



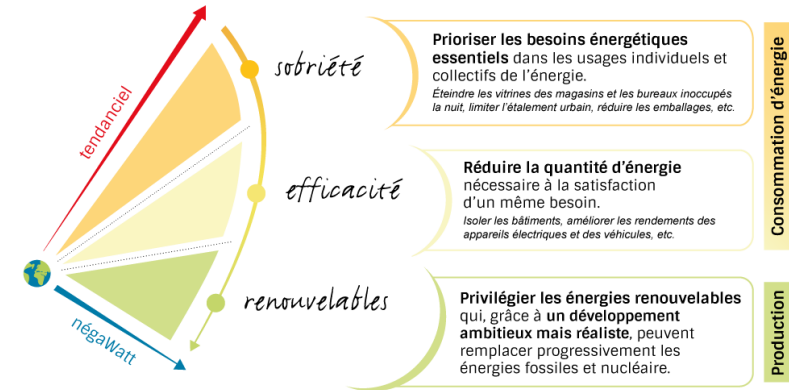
Approche EnR Choix

Prioriser les actions

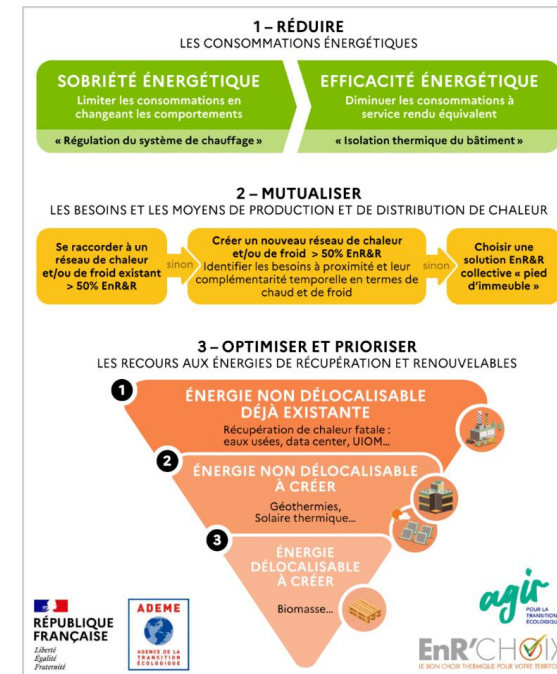
1. Réduire les consommations énergétiques
2. Mutualiser les besoins et les moyens de production et de distribution de chaleur
3. Optimiser et prioriser les recours aux énergies de récupération et renouvelables
 - Récupération de chaleur fatale
 - Energie non délocalisable : solaire thermique, géothermie
 - Energie délocalisable : bois-énergie

Sources :

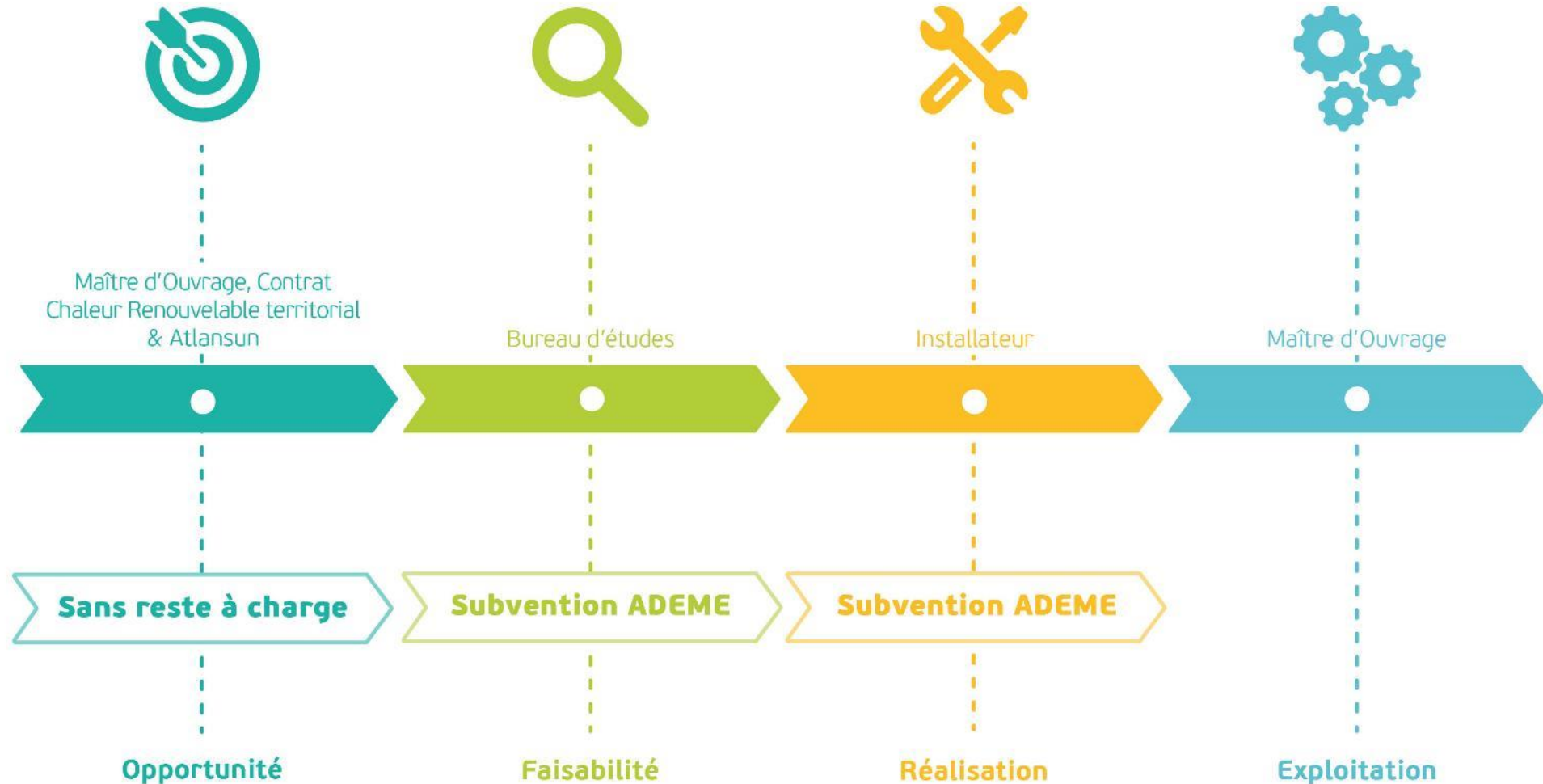
- ADEME Ile de France – Schéma EnR choix
- Negawatt



©Association négaWatt - www.negawatt.org



Les étapes d'un projet solaire thermique



Dispositif d'aide ADEME

Fonds Chaleur - STH



● Aide à la décision

- Etudes de faisabilité et AMO solaire thermique
- Aide forfaitaire jusqu'à 70%

● Investissement

- Aides forfaitaires en €/MWh
- Jusqu'à 65% max de l'investissement

● Aides à la réhabilitation

- Jusqu'à 50% de l'audit et des travaux

Typologie d'installation	Besoins couverts			Subventions possibles
CESC Chauffe-Eau Solaire Collectif	ECS Eau Chaude Sanitaire	Bouclage sanitaire	Piscine	Fonds Chaleur <i>installation < 1 500 m²</i> 1260 € / MWh
PAC solaire Pompe à Chaleur Solaire	ECS Eau Chaude Sanitaire	Piscine	Bouclage sanitaire	Fonds Chaleur <i>installation < 250 m²</i> 600 € / MWh

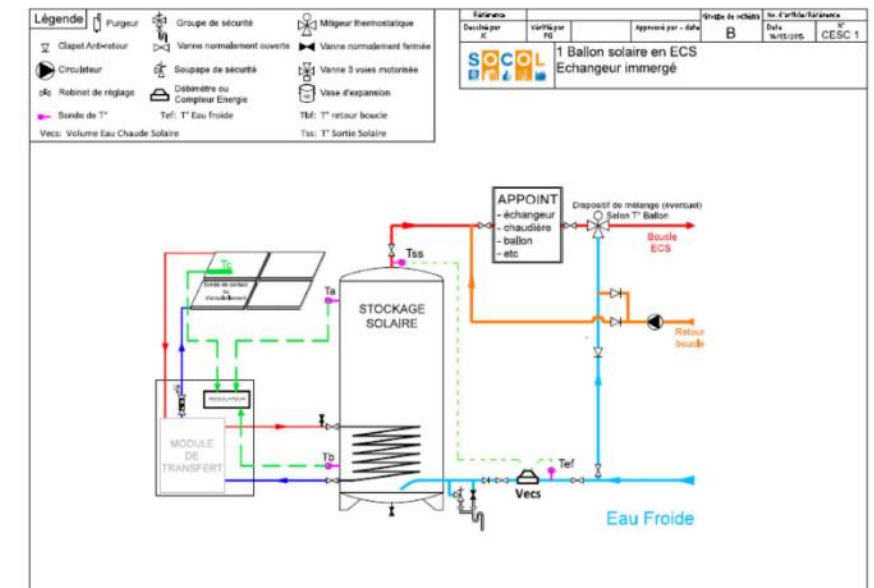
Une installation de 100 m² qui produit 55 MWh par an sera subventionné à la hauteur de :

$$55 \text{ MWh} \times 20 \text{ ans} \times 63 \text{ €} = 69\,300\text{€}$$

Points de vigilance et exigences du Fonds Chaleur

Aide à la décision : études et AMO

- **Aides Etudes de faisabilité/AMO :**
 - Etude de faisabilité par un Bureau d'étude qualifié OPQIBI 20.10 ou 20.14
 - Evaluation des besoins ECS :
 - Sur la base de mesures pour de l'existant
 - Sur la base de ratios de dimensionnement pour du neuf
- **Dimensionnement :**
 - Taux de couverture mensuel max. dans le dimensionnement à
 - 90 % pour du pressurisé
 - 95% pour de l'autovidangeable
 - Productivité de l'installation solaire >350kWh/m².an
 - Description du schéma de raccordement de l'installation (basée sur la schématèque SOCOL)
- **Appréciation de la consommation d'énergie du bouclage sanitaire**



Points de vigilance et exigences du Fonds Chaleur

Aides à l'investissement

- Respect des schémas hydrauliques SOCOL
- Mise en service dynamique obligatoire
- Technologie adaptée (autovidangeable/pressurisée)
- Vérification du recours à une installation certifiée CSTBat, Solar Key Mark ou équivalent
- Comptage énergétique du solaire thermique utile
- Contrat d'exploitation obligatoire
- Installateurs et/ou AMO/MOE qualifiés RGE
- Suivi de la production solaire thermique
 - Télésuivi obligatoire pour les projets >1500m² en 2026
 - Télésuivi obligatoire pour tous les projets en 2027



Je veille au bon fonctionnement

en optant pour la mise en service dynamique de mon installation



J'assure un suivi de ma production solaire

pour maîtriser la pérennité de mon installation



Je m'entoure de professionnels qualifiés

pour sécuriser mon chantier

Diriger vers une étude de faisabilité

- Je consulte les bureaux d'études sur la base du ou des cahiers des charges disponibles sur
 - <https://agirpouurlatransition.ademe.fr/entreprises/aides-financieres/2025/etude-faisabilite-dinstallation-solaire-thermique>
- Recherche BE qualifiés OPQIBI 2010 et/ou 2014 :
 - <https://www.opqibi.com/recherche-plus>
- Bureaux d'études adhérents de Atlansun et qualifiés sur annuaire



RÉSULTAT DE RECHERCHE

Région : Pays de la Loire
et Code qualification 1 : (2010) Étude d'installations de production utilisant l'énergie solaire thermique
et Code qualification 2 : (2014) Ingénierie des installations de production utilisant l'énergie solaire thermique

14 résultat (4 Sièges sociaux et 10 Agences)

Cliquer sur le nom de la société pour accéder à sa fiche détaillée.

Sièges sociaux :

AKA JOULE

18 boulevard Paul Perrin
44600 ST NAZAIRE
FRANCE

0240530661 0285956039

ALLIANCE SOLEIL

74 avenue de l'Isle de Riez
85270 ST HILAIRE DE RIEZ
FRANCE

0251541906 0251541906

ALTEREA

26 boulevard Vincent Gâche - CS 17502
44275 NANTES Cedex 2
FRANCE

0240742481 0251841633

BATIMGIE

Carré d'Orgemont - Bat Layon -
49000 ANGERS
FRANCE

0241761289

Piscine Neptilude

Quiberon (56)

- 115 m² de panneaux solaires thermique
- Stockage solaire de 5000L
- ECS + réchauffement du bassin
- Mise en service en 2008
- Economies de 22 t.eqCO₂ / an
- Production 46 MWh/an



Sources : ADEME – Installations d'eau chaude sanitaire collectives (2016), Newsletter SOCOL juillet 2023

Chargé de mission

au service du solaire thermique



Loïck Kalioudjoglou
Chargé de mission solaire thermique

06 47 60 39 06
loick@atlansun.fr

Merci pour votre attention

- Animer le réseau des relais CCRt ADEME Bretagne et Pays de la Loire
- Appui technique des projets d'installation solaire thermique
- Réalisation des notes d'opportunités pour la Bretagne (zones non couvertes par un CCRt)
- Actions de promotion et communication afin de stimuler la filière solaire thermique
- Proposer des outils accessibles et permettant d'accompagner la filière



Loick Kalioudjoglou

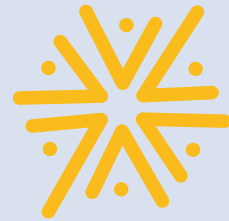
Chargé de mission solaire thermique



loick@atlansun.fr



06 47 60 39 06



Atlansun

Filière solaire du Grand Ouest

www.atlansun.fr

contact@atlansun.fr

Nos actions bénéficient du soutien de

COFINANCÉ PAR
UNION EUROPÉENNE



L'Europe s'engage
en Bretagne /

Financé par



Liberté
Égalité
Fraternité



Cofinancé par
l'Union européenne

