

ÉTAT DES LIEUX DE LA MÉTHANISATION EN PAYS-DE-LA-LOIRE

JANVIER 2026

Les chiffres clés de la méthanisation sont publiés en janvier et en septembre sur le site de AILE pour les régions Bretagne et Pays de la Loire. Ils sont extraits de la base de données de AILE.

La base de données est mise à jour 2 fois par an à partir des échanges avec les acteurs de la filière (GRDF, DREAL), les exploitants et les porteurs de projet, complétés par les informations des opendata ODRE et des dossiers de demande de subventions publiques.

La production énergétique et les substrats mobilisés présentés dans ce document restent théoriques. Les données de fonctionnement déclarées sont publiées par les DREAL, dont les synthèses sont également disponibles sur le site de AILE.

Pays de la Loire



<https://aile.asso.fr/biogaz/la-filiere/carte-chiffres-cles-methanisation/>

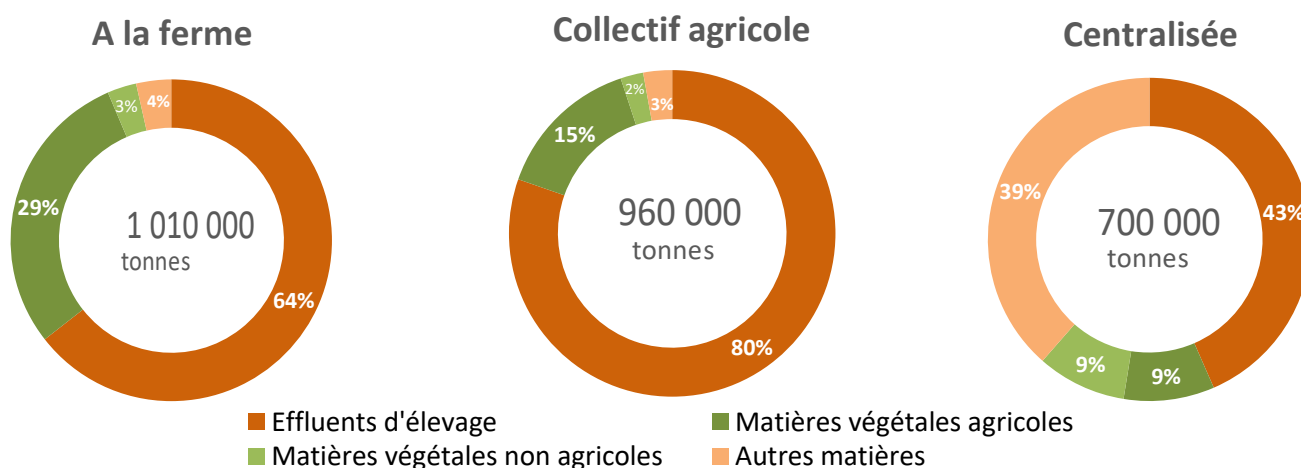
info@aile.asso.fr

Nombre d'unités par département et leur typologie

	A la ferme	Collectif agricole	Centralisée	Industrielle	Collectivité	ISDND	Total
44	16	2	4	2	2	-	26
49	23	9	2	4	3	3	44
53	14	3	5	-	2	2	26
72	17	7	4	3	1	1	33
85	28	2	9	-	-	4	43
Total	98	23	24	9	8	10	172

dont
131
unités
agricoles

Bilan substrats en fonction des typologies



A la ferme : unité de méthanisation avec un portage majoritairement agricole (+50% capital ; de 1 à 2 exploitations agricoles), valorisant plus de 50 % d'intrants agricoles, implantée sur une exploitation ou à proximité

Collectif agricole : unité de méthanisation portée par au minimum 3 structures agricoles, gouvernée par des agriculteurs, valorisant plus de 50 % d'intrants agricoles, implantée sur un site dédié

Centralisée : unité de méthanisation avec participation des acteurs du territoire (agriculteurs, entreprises, collectivité...), ou portée par un développeur privé

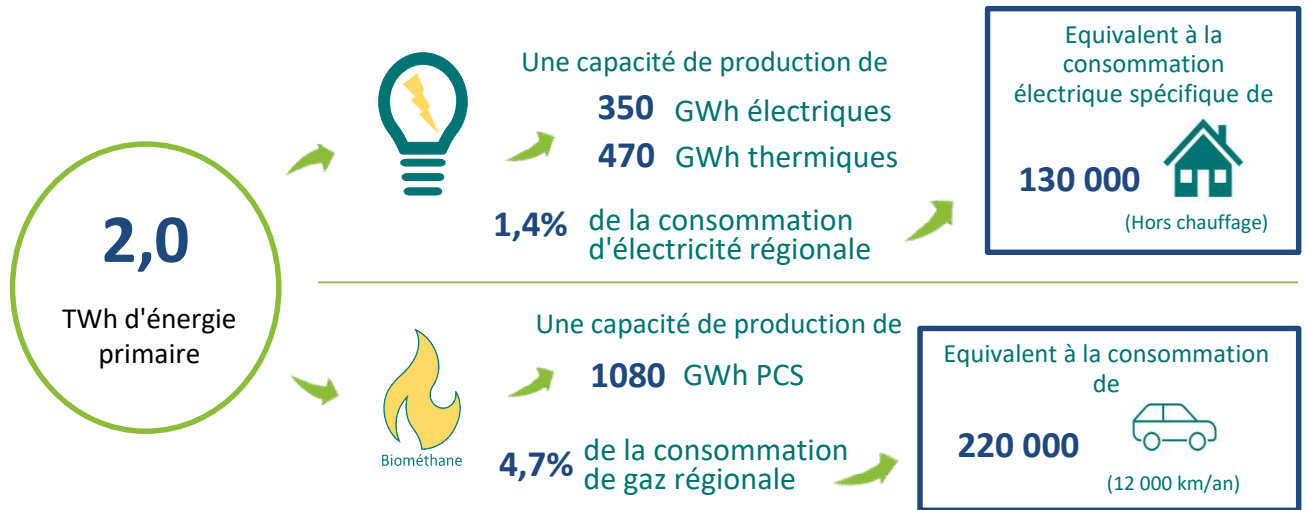
Industrielle : unité de méthanisation développée par un industriel sur son site

Collectivité : unité de méthanisation portée par une collectivité, pour le traitement des boues de step, des ordures ménagères résiduelles ou biodéchets

ISDND : installation de stockage de déchets non dangereux - gaz de décharge

Unité agricole : Unité de méthanisation avec plus de 50 % de capitaux agricoles valorisant plus de 50 % d'intrants agricoles

Capacité de production énergétique annuelle du parc en fonctionnement *



* **Calculée à partir des hypothèses suivantes** : Fonctionnement 7500 h/an à Cmax/Pmax (DREAL), PCS biométhane 10,8 kWh/Nm3 (GRDF), 2,7 MWh électrique pour un logement moyen hors chauffage (ADEME), 3,5 kg GNV/100 km pour un véhicule léger (ADEME), consommation énergétique 2021

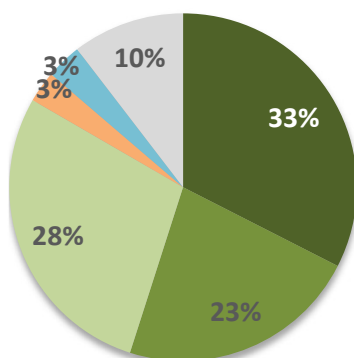
Dynamique de la filière

9 unités de méthanisation **2025** **8** unités en injection
1 unités en cogénération

soit une augmentation de la capacité installée de **7%** en injection

Origine de l'énergie primaire

Energie primaire biogaz

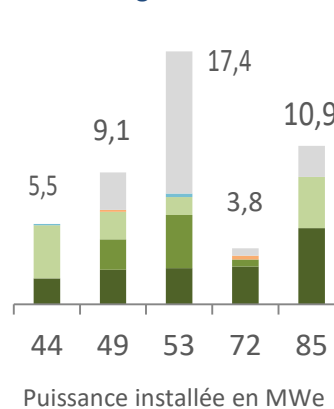


2030 GWh

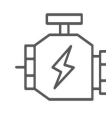
- A la ferme
- Collectif agricole
- Centralisée
- Industrielle
- Collectivité
- ISDND

Zoom sur deux valorisations

Cogénération

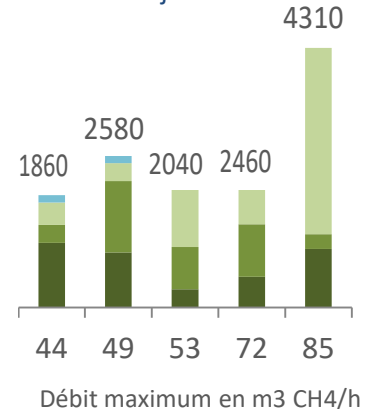


91

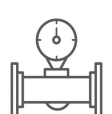


47
MWe

Injection



71



13250
Nm3 CH4/h

Nombre de double valorisation : 1

Les installations de valorisation de biogaz en fonctionnement en Pays de la Loire (ou mises en service à la date)

Nom structure	Dpt	Commune	Energie primaire (MWh)	Valorisation principale énergie	Puissance électrique installée (kWe)	Puissance thermique installée (kWth)	Débit maximal de biométhane (m3 CH4/h)	Année de mise en service
IAA Castel frères	44	LA CHAPELLE-HEULIN	1 688	Chaudière	-	180	-	2009
STEP Petite Californie	44	REZE	10 295	Injection	-	-	120	2011
STEP Ecossiernes	44	SAINT-NAZAIRE	3 231	Cogénération	95	95	-	2012
Valdis	44	ISSE	39 760	Cogénération	3 201	3 600	-	2012
SAS MEETHA	44	SOUDAN	17 866	Injection	-	-	175	2016
SAS Methatreil	44	Machecoul-Saint-Même	22 970	Injection	-	-	225	2019
SAS Nature Energie	44	PETIT-AUVERNE	9 440	Cogénération	510	592	-	2019
SAS Derval Agri'methane	44	DERVAL	9 542	Cogénération	450	445	-	2019
NAO / Brasseurs de Vigneux	44	VIGNEUX-DE-BRETAGNE	30 443	Chaudière	-	330	-	2020
SARL Brigitte et Thierry	44	Vallons de l'Erdre	7 651	Injection	-	-	80	2020
SAS Methavad	44	Machecoul-Saint-Même	4 805	Cogénération	250	250	-	2021
SAS Courtilles Biogaz	44	TRANS-SUR-ERDRE	12 786	Injection	-	-	125	2022
Centrale Biogaz de l'Estuaire	44	MONTOIR-DE-BRETAGNE	25 384	Injection	-	-	199	2022
SAS Bioret metha	44	NORT-SUR-ERDRE	15 314	Injection	-	-	150	2022
SAS ValomethaNRJ	44	LA CHAPELLE-GLAIN	4 965	Cogénération	265	265	-	2022
SAS Metha des Coteaux	44	POUILLE-LES-COTEAUX	15 313	Injection	-	-	150	2022
SAS Biogaz de l'Isac	44	BLAIN	11 568	Injection	-	-	115	2022
SAS BFPC MethaBio	44	ABBARETZ	15 313	Injection	-	-	150	2023
SAS Biogap Energie	44	TEILLE	11 230	Injection	-	-	100	2023
SAS R2B	44	MARSAC-SUR-DON	4 808	Cogénération	250	250	-	2023
SAS TregEnergie	44	GUEMENE-PENFAO	4 808	Cogénération	250	250	-	2023
SAS PALIE GAZ	44	MOISDON-LA-RIVIERE	8 167	Injection	-	-	80	2024
SAS MeeGaz	44	CHATEAUBRIANT	5 615	Injection	-	-	60	2024
Gaec des 2 cours d'eau	44	CORCOUE-SUR-LOGNE	4 808	Cogénération	250	250	-	2024
SAS Metha du Bosquet	44	MOISDON-LA-RIVIERE	5 615	Injection	-	-	60	2025
SAS Cariogas	44	SAINTE-PAZANNE	7 657	Injection	-	-	75	2025
IAA Lacheteau	49	Doué-en-Anjou	3 100	Chaudière	-	144	-	2002
STEP des 5 ponts de Cholet	49	CHOLET	6 642	Chaudière	-	900	-	2002
Ville de Saumur - STEP Bellevue	49	SAUMUR	1 388	Chaudière	-	180	-	2006
Biogaz de Vignes	49	Bellevigne-en-Layon	11 914	Chaudière	-	591	-	2007
Coop Distillation du Thouarce	49	Bellevigne-en-Layon	2 743	Chaudière	-	144	-	2007
Bouyer Leroux	49	LA SEGUINIERE	17 476	Chaudière	-	11 000	-	2011
SCEA Bois Brillant	49	SAINTE-SIGISMOND	2 038	Cogénération	104	110	-	2011
SEDA	49	Chenillé-Champeussé	26 440	Cogénération	1 902	2 282	-	2012
SAS Metha Bio Energies	49	Ombree d'Anjou	36 380	Cogénération	1 894	2 345	-	2012
ISDND de la POITEVINIERE	49	Beaupreau-en- Mauges	10 421	Cogénération	660	660	-	2013
Coop legumière la Rosee des Champs	49	Doué-en-Anjou	372	Cogénération	144	179	-	2015
SAS Soriniere Environnement	49	Segré-en-Anjou Bleu	4 790	Cogénération	250	250	-	2016
GAEC des Chataigniers	49	Mauges-sur-Loire	695	Cogénération	33	40	-	2016
GAEC Reconnu des Fritillaires	49	ETRICHE	1 129	Cogénération	65	63	-	2016
STEP de la Baumette Angers Loire Metropole	49	ANGERS	18 908	Injection	-	-	180	2017
SAS Bioenergies Vihiers	49	Lys Haut Layon	24 234	Cogénération	1 189	1 167	-	2017
SAS Methabates	49	Mauges-sur-Loire	5 316	Cogénération	250	265	-	2017
SAS Methalys	49	Bellevigne-en-Layon	20 158	Cogénération	889	943	-	2017
EARL L'ouvrièrnière	49	Segré-en-Anjou Bleu	635	Cogénération	33	33	-	2018
SAS BIOMETHANE SEG	49	LA SEGUINIERE	12 304	Injection	-	-	150	2018
GAEC de la Petite Ferronnière	49	BRIOLLAY	1 043	Cogénération	50	60	-	2018
SARL MethaSun	49	Val d'Erdre-Auxence	6 800	Cogénération	388	360	-	2019
SARL Methathouet	49	Mauges-sur-Loire	5 255	Cogénération	250	250	-	2019
SAS BELLES ENERGIES	49	Segré-en-Anjou Bleu	4 176	Cogénération	211	292	-	2019
SAS Saumur Biomethane	49	Bellevigne-les-Châteaux	30 644	Injection	-	-	300	2020
GAEC Via Lactea	49	Loire-Authion	1 247	Cogénération	75	87	-	2020
GAEC de Plein Air	49	Les Bois d'Anjou	3 077	Cogénération	173	173	-	2021
SAS COPVERT	49	Orée d'Anjou	13 790	Injection	-	-	135	2021
SAS Rivergaz	49	MAULEVRIER	25 318	Injection	-	-	220	2021
SAS Methamauges - site de Jallais	49	Beaupreau-en- Mauges	16 135	Injection	-	-	138	2022
SAS Green Gaz	49	Morannes-sur-Sarthe-Daumeray	9 419	Injection	-	-	100	2022
SAS B Gaz	49	LOIRE	15 536	Injection	-	-	150	2022
EARL Cellier du Mesnil	49	CHALLAIN-LA-POThERIE	15 313	Injection	-	-	150	2023
SAS du Cloteau	49	THORIGNE-D'ANJOU	3 077	Cogénération	160	160	-	2023
ZMT ENERGIE	49	CHAZE-SUR-ARGOS	13 272	Injection	-	-	130	2023
SAS du Petit Rossignol	49	Segré-en-Anjou Bleu	4 701	Cogénération	285	285	-	2023
SAS Methamauges - Site de Villedieu	49	Beaupreau-en- Mauges	16 334	Injection	-	-	160	2023
SARL MethaLoire	49	Loire-Authion	11 264	Injection	-	-	125	2023
SAS Doue Metha	49	Doué-en-Anjou	22 664	Injection	-	-	220	2023
AGPP BOIMON LAIT	49	SOMLOIRE	942	Cogénération	49	49	-	2024
SAS Bauge Agri methane	49	Baugé en Anjou	14 290	Injection	-	-	140	2024
SAS Andard Biogaz	49	Loire-Authion	6 125	Injection	-	-	60	2024
SAS Noyant Bio Energies	49	Noyant-Villages	16 334	Injection	-	-	160	2024
SAS GAZ Cow	49	Sèvremoine	6 089	Injection	-	-	60	2025
Château-Gontier	53	Château-Gontier-sur-Mayenne	2 149	Chaudière	-	250	-	2006
CET2 Change	53	CHANGE	104 966	Cogénération	8 400	8 400	-	2008
CET2 Saint-Fraimbault-de-Prières	53	SAINTE-FRAIMBAULT-DE-PRIERES	19 880	Cogénération	1 365	1 680	-	2011
Ville de Laval	53	LAVAL	4 771	Cogénération	250	250	-	2012
SCEA de L'Epine	53	SAINTE-BERTHEVIN	4 457	Cogénération	210	244	-	2012

Les installations de valorisation de biogaz en fonctionnement en Pays de la Loire (ou mises en service à la date)

Nom structure	Dpt	Commune	Energie primaire (MWh)	Valorisation principale énergie	Puissance électrique installée (kWe)	Puissance thermique installée (kWth)	Débit maximal de biométhane (m3 CH4/h)	Année de mise en service
SAS TORGAZ	53	TORCE-VIVIERS-EN-CHARNIE	4 788	Cogénération	249	265	-	2013
SAS Fertiwatt	53	FOUGEROLLES-DU-PLESSIS	12 246	Cogénération	585	604	-	2016
Centrale Biogaz du Pays de CG	53	Château-Gontier-sur-Mayenne	23 676	Cogénération et injection	1 234	1 234	350	2017
GAEC des Marronniers	53	MEZANGERS	1 210	Cogénération	64	70	-	2017
GAEC de la Rousselaie	53	COUESMES-VAUCE	5 032	Cogénération	250	275	-	2019
SAS LEGRAND BIOGAZ	53	VAIGES	5 049	Cogénération	250	288	-	2019
GAEC des Ruisseaux	53	SACE	423	Cogénération	22	22	-	2019
Agrimaie Methanisation	53	CHARCHIGNE	64 610	Cogénération	3 646	3 646	-	2019
SAS Methamine	53	SAINT-PIERRE-LA-COUR	5 021	Cogénération	250	300	-	2020
SAS MethaMaine	53	MESLAY-DU-MAINE	11 838	Injection	-	-	125	2020
Centrale Biogaz des Coevron	53	Sainte-Suzanne-et-Chammes	24 947	Injection	-	-	250	2021
SARL METHASOL	53	Château-Gontier-sur-Mayenne	3 154	Cogénération	160	155	-	2021
SAS Methadom	53	Prée-d'Anjou	4 703	Cogénération	247	245	-	2022
SAS Sol'ogaz	53	COURCITE	10 209	Injection	-	-	100	2022
SAS CETRA CONSEIL	53	MERAL	10 716	Injection	-	-	105	2022
GAEC des bruyères	53	SAINT-PIERRE-DES-LANDES	3 871	Cogénération	195	195	-	2022
SAS OUDON BIOGAZ	53	LIVRE	60 037	Injection	-	-	600	2023
CS Biogaz	53	CONGRIER	13 703	Injection	-	-	135	2023
SAS Challenge Energie	53	CHALONS-DU-MAINE	18 376	Injection	-	-	180	2024
Foucault Energie	53	LARCHAMP	6 697	Injection	-	-	65	2025
SAS Agribiovalo	53	ALEXAIN	13 272	Injection	-	-	130	2025
Christ	72	CONNERRE	2 227	Chaudière	-	240	-	1996
Allard	72	AUBIGNE-RACAN	1 671	Chaudière	-	180	-	2000
SABLE ENERGIES VERTES	72	SABLE-SUR-SARTHE	5 010	Cogénération	265	318	-	2010
GAEC Frogger	72	SAINT-MICHEL-DE-CHAVAINES	4 463	Cogénération	250	239	-	2013
EARL Asnières	72	TENNIE	4 722	Cogénération	250	250	-	2013
SAS Agrimethane Energie	72	MEZIERES-SUR-PONTHOUIN	4 492	Cogénération	250	250	-	2016
SCEA DE COHON	72	Saint-Paterne-Le Chevain	20 214	Injection	-	-	198	2019
EARL Vauchouans	72	Bernay-Neuuy-en-Champagne	5 360	Cogénération	250	300	-	2019
CET2 Montmirail	72	MONTMIRAIL	7 952	Cogénération	500	594	-	2019
SARL JB VIANDE	72	CHERANCE	8 575	Cogénération	457	457	-	2020
SAS EL Energie	72	ROEZE-SUR-SARTHE	4 478	Cogénération	200	203	-	2020
GAEC du Pont de Vaige	72	SABLE-SUR-SARTHE	2 105	Cogénération	100	120	-	2020
GAEC de l'Ormeau	72	MEURCE	1 231	Cogénération	63	64	-	2021
GAEC SP Jousselin	72	SOUGE-LE-GANELON	3 846	Cogénération	200	200	-	2021
Centrale Biogaz du Mans- Le Monne	72	ALLONNES	21 963	Injection	-	-	280	2021
SAS GML Energies	72	Marolles-les-Braults	4 940	Cogénération	250	275	-	2021
STEP La Chauvinière	72	LE MANS	19 926	Injection	-	-	220	2021
SAS Biogaz Marollais	72	Marolles-les-Braults	15 282	Injection	-	-	150	2021
GAEC des Fourmonnières	72	LAVARE	4 293	Cogénération	250	220	-	2021
EARL Briffaut	72	FILLE	4 733	Cogénération	250	262	-	2021
SAS METHAGRI LOUE	72	LOUE	15 314	Injection	-	-	150	2022
SAS NR Green	72	JOUE-EN-CHARNIE	1 874	Cogénération	100	100	-	2022
GAEC des Petits Loups	72	ROEZE-SUR-SARTHE	7 146	Injection	-	-	70	2022
SAS Bio Metha Gaz Conlinoise	72	TENNIE	20 642	Injection	-	-	199	2022
SAS metha chenaïs bourneuf	72	Tuffé Val de la Chéronne	17 355	Injection	-	-	170	2023
SAS JRL ENERGIE	72	AVESSE	3 465	Cogénération	160	164	-	2023
SAS Energie 8	72	CERANS-FOULLETOURTE	17 567	Injection	-	-	170	2023
SAS Agrimontbigaz	72	MONTBIZOT	17 355	Injection	-	-	170	2024
SAS FONTAINE AGRIGAZ	72	CHERANCE	24 932	Injection	-	-	240	2024
EARL des Tulipiers	72	BOULOIRE	875	Cogénération	50	50	-	2025
Agri Biométhane Cosson	72	SAINT-AUBIN-DE-LOCQUENAY	5 601	Injection	-	-	70	2025
LG biomethane	72	SOLESMES	26 543	Injection	-	-	260	2025
SAS PBG	72	PIACE	9 914	Injection	-	-	115	2026
SARL Biogasyll	85	LES HERBIERS	16 777	Cogénération	865	1 013	-	2008
GAEC le bois joly	85	CHANVERRIE	738	Cogénération	35	50	-	2008
SAS SECANIM CENTRE	85	BENET	38 021	Cogénération	2 134	2 134	-	2010
CET La Verne	85	GRAND'LANDES	10 386	Cogénération	800	960	-	2011
SCEA Grives aux loups	85	MONTAIGU-VENDEE	9 632	Cogénération	500	604	-	2013
GAEC de la Menanterie	85	SIGOURNAIS	1 081	Cogénération	64	79	-	2013
EARL la Vallée de la Vie	85	MACHE	10 765	Cogénération	597	543	-	2013
13 vents energies	85	TREIZE-VENTS	22 663	Cogénération	1 070	1 025	-	2014
SAS Agribiomethane	85	MORTAGNE-SUR-SEVRE	15 315	Injection	-	-	150	2014
Sainter Methanisation	85	Sainte-Hermine	10 192	Cogénération	527	511	-	2015
SAS Lay Rochers CH4	85	MAREUIL-SUR-LAY-DISSAIS	10 533	Cogénération	530	530	-	2015
GAEC Chiron	85	L'AIGUILLON-SUR-VIE	4 652	Cogénération	235	259	-	2015
SAS Lucas Grolleau	85	SAINT-MARTIN-DES-TILLEULS	4 589	Cogénération	250	250	-	2016
GAEC des Vallons	85	MENOMBLET	2 627	Cogénération	141	179	-	2016
GAEC Bienvenue	85	LES HERBIERS	2 814	Cogénération	133	135	-	2016
SAS BioLoie	85	Essarts en Bocage	56 149	Injection	-	-	1 400	2017
GAEC de la Barge	85	SAINT-HILAIRE-DES-LOGES	2 195	Cogénération	104	83	-	2018
GAEC Monchemin	85	LE POIRE-SUR-VIE	4 395	Cogénération	250	250	-	2018
Centrale Biogaz de Chantonny	85	CHANTONNAY	18 030	Injection	-	-	250	2018
SARL REN'BOCC	85	SAINT-DENIS-LA-CHEVASSE	2 814	Cogénération	154	135	-	2018
SAS Nouvel R	85	SAINT-PHILBERT-DE-BOUAINNE	2 105	Cogénération	100	120	-	2018

Les installations de valorisation de biogaz en fonctionnement en Pays de la Loire (ou mises en service à la date)

Nom structure	Dpt	Commune	Energie primaire (MWh)	Valorisation principale énergie	Puissance électrique installée (kWe)	Puissance thermique installée (kWth)	Débit maximal de biométhane (m ³ CH ₄ /h)	Année de mise en service
SAS Methabac	85	COEX	2 020	Cogénération	100	120	-	2018
SAS Methabiogaz	85	BENET	9 166	Injection	-	-	90	2018
GAEC Bonvent	85	Rives de l'Yon	6 534	Cogénération	355	355	-	2018
Centrale biogaz des Terres de Montaigu	85	MONTAIGU-VENDEE	29 788	Injection	-	-	272	2019
SAS METHAVIE	85	LE POIRE-SUR-VIE	29 657	Injection	-	-	300	2019
GAEC le Carre de Trèfle	85	ROCHESERVIERE	2 147	Cogénération	100	108	-	2019
GAEC de la Corderie	85	LA BRUFFIERE	1 896	Cogénération	99	120	-	2019
GAEC Le Marais blanc	85	LA GARNACHE	3 084	Cogénération	160	155	-	2020
EARL Delger	85	DOMPIERRE-SUR-YON	11 283	Injection	-	-	110	2020
SAS Metha Nord Vendee	85	CUGAND	6 534	Injection	-	-	65	2020
SARL MBZF	85	COEX	31 954	Injection	-	-	313	2020
SAS BIOPOMMERIA	85	Sèvremont	26 745	Injection	-	-	700	2021
SAS Biogaz la Gachetière	85	GROSBREUIL	14 308	Injection	-	-	140	2022
SAS Les œillets	85	AIZENAY	8 362	Injection	-	-	85	2022
Trivalis ISDND Saint Flaive Des Loups	85	SAINTE-FLAIVE-DES-LOUPS	5 108	Cogénération	498	206	-	2023
Trivalis ISDND SAINT-CHRISTOPHE-DU-LIGNERON	85	SAINT-CHRISTOPHE-DU-LIGNERON	3 405	Cogénération	332	309	-	2023
GAEC Gaboriau Ouvrard	85	SAINT-PIERRE-LE-VIEUX	1 731	Cogénération	90	90	-	2023
SAS Bournezeau Biogaz	85	BOURNEZEAU	18 515	Injection	-	-	175	2023
TRIVALIS ISDND TALLUS SAINTE GEMME	85	TALLUD-SAINTE-GEMME	5 467	Cogénération	498	498	-	2023
GAEC le triangle	85	TREIZE-SEPTIERS	3 077	Cogénération	160	160	-	2023
SAS AGESY METHAVERT	85	AIZENAY	16 334	Injection	-	-	160	2023
SAS Les Charbonnières	85	SAINT-ETIENNE-DE-BRILLOUET	9 994	Injection	-	-	100	2025