

ÉTAT DES LIEUX DE LA MÉTHANISATION EN BRETAGNE

JANVIER 2026

Les chiffres clés de la méthanisation sont publiés en janvier et en septembre sur le site de AILE pour les régions Bretagne et Pays de la Loire. Ils sont extraits de la base de données de AILE.

La base de données est mise à jour 2 fois par an à partir des échanges avec les acteurs de la filière (GRDF, DREAL), les exploitants et les porteurs de projet, complétés par les informations des opendata ODRE et des dossiers de demande de subventions publiques.

La production énergétique et les substrats mobilisés présentés dans ce document restent théoriques. Les données de fonctionnement déclarées sont publiées par les DREAL, dont les synthèses sont également disponibles sur le site de AILE.



Bretagne



<https://aile.asso.fr/biogaz/la-filiere/carte-chiffres-cles-methanisation/>

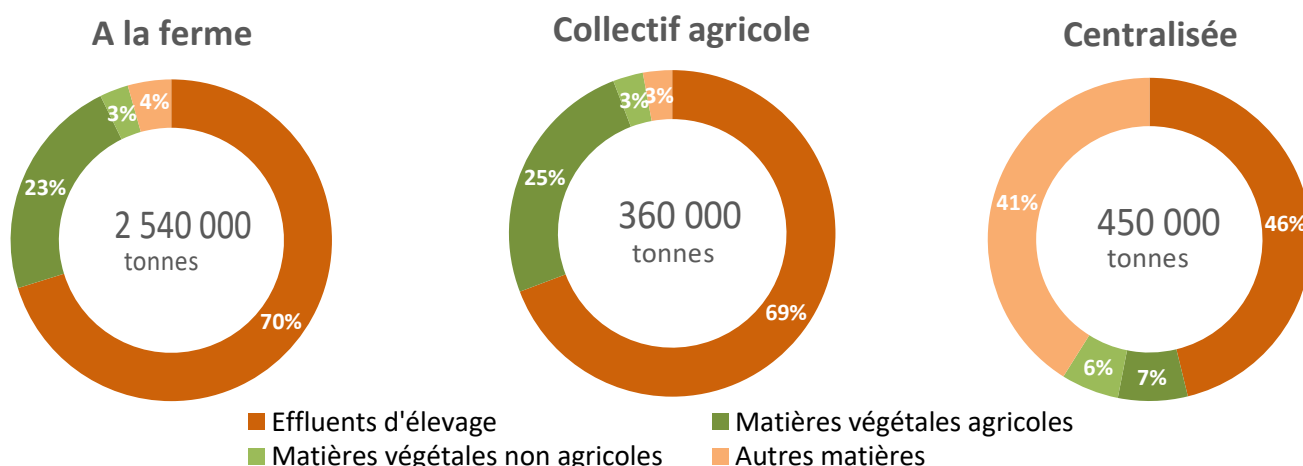


info@aile.asso.fr

Nombre d'unités par département et leur typologie

	A la ferme	Collectif agricole	Centralisée	Industrielle	Collectivité	ISDND	Total	
22	73	4	2	-	1	-	80	dont 267 unités agricoles*
29	48	2	2	-	1	-	53	
35	87	8	4	-	4	-	103	
56	37	3	3	2	1	3	49	
Total	245	17	11	2	7	3	285	

Bilan substrats en fonction des typologies



A la ferme : unité de méthanisation avec un portage majoritairement agricole (+50% capital ; de 1 à 2 exploitations agricoles), valorisant plus de 50 % d'intrants agricoles, implantée sur une exploitation ou à proximité

Collectif agricole : unité de méthanisation portée par au minimum 3 structures agricoles, gouvernée par des agriculteurs, valorisant plus de 50 % d'intrants agricoles, implantée sur un site dédié

Centralisée : unité de méthanisation avec participation des acteurs du territoire (agriculteurs, entreprises, collectivité...), ou portée par un développeur privé

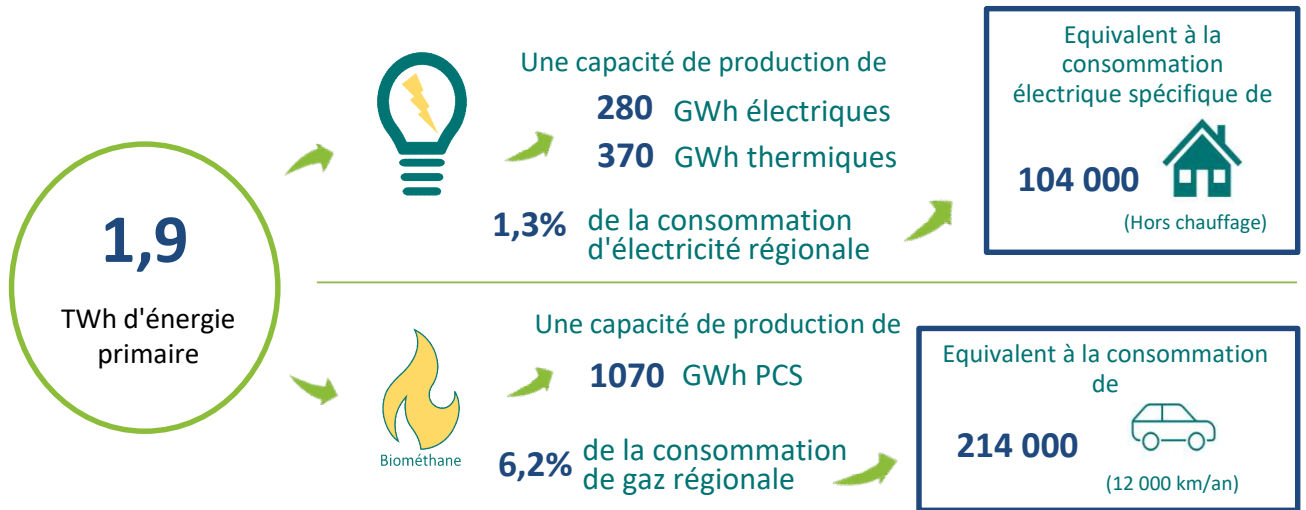
Industrielle : unité de méthanisation développée par un industriel sur son site

Collectivité : unité de méthanisation portée par une collectivité, pour le traitement des boues de step, des ordures ménagères résiduelles ou biodéchets

ISDND : installation de stockage de déchets non dangereux - gaz de décharge

*Unité agricole : unité de méthanisation avec plus de 50 % de capitaux agricoles valorisant plus de 50 % d'intrants agricoles

Capacité de production énergétique annuelle du parc en fonctionnement *

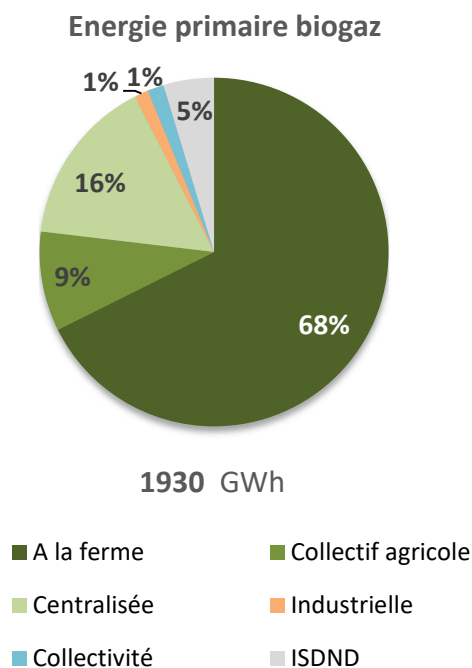


* Calculée à partir des hypothèses suivantes : Fonctionnement 7500h/an à Cmax/Pmax (DREAL), PCS biométhane 10,8 kWh/Nm3 (GRDF), 2,7 MWh électrique pour un logement moyen hors chauffage (ADEME), 3,5 kg GNV/100 km pour un véhicule léger (ADEME).

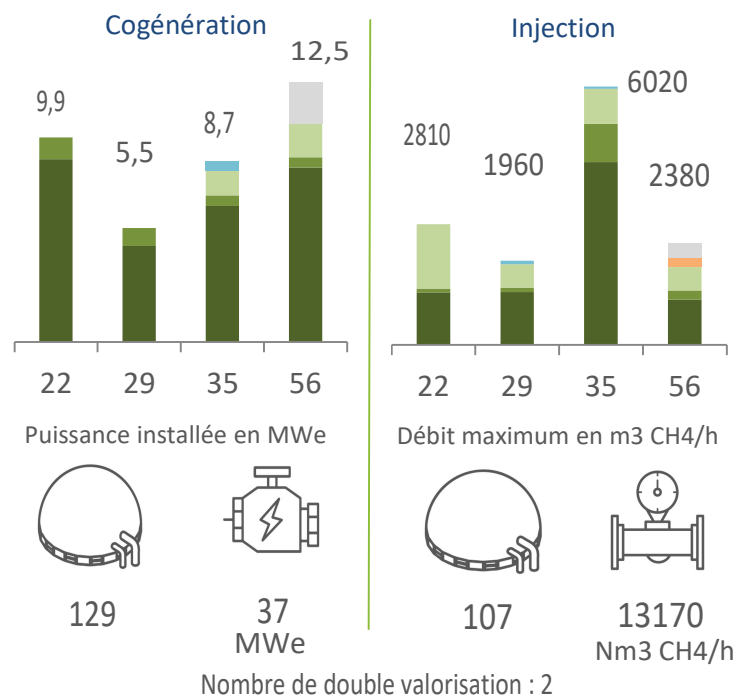
Dynamique de la filière



Origine de l'énergie primaire



Zoom sur deux valorisations



Les installations de valorisation de biogaz en fonctionnement en Bretagne (ou mises en service à la date)

Nom structure	Dpt	Commune	Energie primaire (MWh)	Valorisation principale énergie	Puissance électrique installée (kWe)	Puissance thermique installée (kWth)	Débit maximal de biométhane (m3 CH4/h)	Année de mise en service
Ville de Saint Briec	22	SAINT-BRIEUC	3 879	Chaudière	-	402	-	1973
SARL Gazéa	22	PLELO	8 600	Cogénération	455	516	-	2008
SARL Lou Elec	22	LOCARN	2 549	Cogénération	190	218	-	2011
SAS Metha Breizh	22	KERGRIST-MOELOU	6 071	Cogénération	370	370	-	2012
EARL de Ker Noe	22	SAINT-BRANDAN	5 808	Cogénération	350	362	-	2014
GAEC de la Ville Blanchet	22	HENANBIHEN	11 246	Cogénération	590	724	-	2014
SARL Les Sillons	22	GOMENE	8 490	Cogénération	357	455	-	2014
SARL Tregor Biogaz	22	PLOUARET	19 210	Cogénération	999	999	-	2014
EARL Stang Ar Belleg	22	YVIAS	2 928	Cogénération	150	180	-	2014
SARL Andelec	22	ANDEL	6 498	Cogénération	316	360	-	2014
SARL CH4 Energie	22	PLAINTEL	4 196	Cogénération	235	246	-	2016
EARL de Kerhorong	22	MAGOAR	8 699	Cogénération	430	533	-	2016
SCEA SLBA Agri	22	PLESTAN	7 922	Cogénération	435	384	-	2016
GAEC La Falliais	22	QUINTENIC	1 548	Cogénération	75	90	-	2016
M. Pinault	22	PLOUASNE	2 524	Cogénération	123	143	-	2017
GAEC du Vieux Manoir	22	POMMERIT-LE-VICOMTE	4 739	Cogénération	250	245	-	2018
SARL Plumagaz	22	PLUMAUDAN	8 918	Cogénération	500	528	-	2018
SAS Biodéac	22	LOUDEAC	41 751	Injection	-	-	700	2019
GAEC des 2 Villages	22	MERDRIGNAC	875	Cogénération	33	33	-	2019
GAEC des Fontaines	22	SAINT-ANDRE-DES-EAUX	931	Cogénération	44	70	-	2019
SCEA du Petit Hoté	22	Lamballe-Armor	4 516	Cogénération	235	245	-	2019
SARL TRIVALEC	22	PENGUILY	9 359	Cogénération	499	504	-	2019
GAEC de l'Union	22	POMMERIT-LE-VICOMTE	3 709	Cogénération	175	230	-	2019
SCEA du Tertre Goutte	22	PLEUDIHEN-SUR-RANCE	8 598	Injection	-	-	90	2019
SARL Methanergy	22	SAINT-RIEUL	4 347	Cogénération	195	234	-	2019
SAS Methawatt	22	PLUMAUDAN	3 221	Cogénération	160	162	-	2019
EARL Bernard	22	TREVRON	174	Chaudière	-	70	-	2019
GAEC du Poirier	22	LA CHAPELLE-BLANCHE	2 743	Cogénération	160	155	-	2019
SARL Metanaat War Ar Roc'h 'ti Mahé	22	KERPert	5 070	Cogénération	250	250	-	2019
EARL Les Mauffries	22	PLEBOULLE	172	Chaudière	-	120	-	2020
SCEA Mickaël TROADEC	22	QUEMPEL-GUEZENNEC	188	Chaudière	-	120	-	2020
SARL Methalohan	22	LE QUILLIO	3 505	Cogénération	160	180	-	2020
GAEC de la Peyrouse	22	ugon-les-Lacs - Commune novell	189	Chaudière	-	120	-	2020
GAEC de la Brousse	22	BROONS	634	Cogénération	33	50	-	2020
SARL BGWATT	22	SEVIGNAC	5 923	Cogénération	300	300	-	2020
GAEC des Bois	22	HENANBIHEN	345	Chaudière	-	180	-	2020
SARL Methanilfao	22	ILLIFAUT	5 122	Cogénération	250	275	-	2020
GAEC Ster Breizh	22	MERILLAC	4 218	Cogénération	235	240	-	2020
Emeraude Bioénergies	22	Lamballe-Armor	48 960	Injection	-	-	800	2020
SCEA Le Bihan Gloux	22	LOUDEAC	13 654	Injection	-	-	120	2020
Philippe Huet	22	PLOUASNE	117	Chaudière	-	120	-	2020
SARL Janin Energie	22	PLEHEDEL	6 630	Injection	-	-	65	2021
SAS Jolimétha	22	PLAINTEL	4 351	Injection	-	-	50	2021
SARL LG Biogaz	22	LOUDEAC	10 168	Injection	-	-	100	2021
SARL du Clos Moulin	22	PLESTAN	255	Chaudière	-	70	-	2021
SARL du Bothan	22	SAINT-MAYEUX	5 320	Cogénération	249	249	-	2021
SAS Aurégan-Mégret	22	TRAMAIN	289	Chaudière	-	180	-	2021
Elevage de la Vallée Cavet	22	PLURIEN	327	Chaudière	-	180	-	2021
EARL Darley	22	RUCA	122	Chaudière	-	120	-	2022
SCEA Quettier	22	Pordic	315	Chaudière	-	120	-	2022
SAS Metha SERVIN	22	SAINT-HELEN	8 363	Injection	-	-	90	2022
SCEA Haute Houssais	22	SAINT-MADEN	-	Chaudière	-	120	-	2022
SARL Holstein Energy	22	CORSEUL	7 207	Injection	-	-	90	2022
SAS de la Houilnais	22	LANRELAS	4 423	Cogénération	250	255	-	2022
SCEA Rouxel	22	LAURENAN	-	Chaudière	-	70	-	2022
EARL LC	22	LOSCOUET-SUR-MEU	85	Chaudière	-	70	-	2022
EARL du Plessix	22	HENANBIHEN	250	Chaudière	-	70	-	2022
SAS Meth'Agri	22	EREAC	8 855	Cogénération	499	499	-	2022
GAEC des 2 Rives - 22	22	PLOREC-SUR-ARGUENON	943	Cogénération	44	44	-	2022
SARL Toquet	22	BRINGOLO	126	Chaudière	-	120	-	2022
SARL du Breil Sablé	22	PLUMIEUX	6 943	Injection	-	-	70	2023
EARL Kerdy	22	YVIGNAC-LA-TOUR	-	Chaudière	-	120	-	2023
SCEA Melou Morvan	22	PLAINE-HAUTE	-	Chaudière	-	70	-	2023
SAS HAV ENERGY	22	PLOUASNE	4 712	Cogénération	265	235	-	2023
SCEA Ville Ory	22	PLOUASNE	-	Chaudière	-	180	-	2023
SARL Por Linon	22	EVAN	-	Chaudière	-	70	-	2023
Elevage Damany	22	LANGOAT	-	Chaudière	-	120	-	2024
SARL Breizh Collectif Energies	22	TREMOREL	8 877	Injection	-	-	90	2024
GAEC des 4 chemins	22	Le Mené	-	Chaudière	-	70	-	2024
EARL du Chêne Croslé	22	PLENEE-JUGON	-	Chaudière	-	70	-	2024

Les installations de valorisation de biogaz en fonctionnement en Bretagne (ou mises en service à la date)

Nom structure	Dpt	Commune	Energie primaire (MWh)	Valorisation principale énergie	Puissance électrique installée (kWe)	Puissance thermique installée (kWth)	Débit maximal de biométhane (m3 CH4/h)	Année de mise en service
GAEC Agree des landelles	22	PLAINE-HAUTE	9 133	Injection	-	-	90	2024
EARL de la Crochetière	22	PLENEE-JUGON	-	Chaudière	-	70	-	2024
EARL Le Champ Moro	22	SAINT-GLEN	-	Chaudière	-	120	-	2024
EARL de la Chaudrais	22	PLOUASNE	-	Chaudière	-	120	-	2025
SAS Biogaz and Cow	22	PLESTAN	8 159	Injection	-	-	80	2025
SARL Methacoat+	22	BEGARD	7 672	Injection	-	-	75	2025
SAS Colas Pierre	22	Lamballe-Armor	12 238	Injection	-	-	120	2025
EARL du Clos Neuf	22	PLELO	-	Chaudière	-	70	-	2025
EARL Hinault	22	PLAINTEL	6 119	Injection	-	-	60	2025
SARL Lebrevo	22	HENANSAL	12 238	Injection	-	-	120	2025
Quimper Communauté	29	QUIMPER	7 306	Injection	-	-	80	2003
SAS Menez Avel	29	PLOURIN	14 494	Cogénération	855	955	-	2014
BF Energie	29	PLOUGAR	16 157	Cogénération	800	679	-	2015
GAEC du Hêtre	29	LANHOUARNEAU	3 156	Cogénération	150	180	-	2015
SAS Kervoricenergies	29	ARZANO	5 044	Cogénération	250	275	-	2015
SARL CapMetha	29	BEUZEC-CAP-SIZUN	11 029	Cogénération	500	574	-	2015
GAEC de Kervagen	29	PLOUNEVEZ-LOCHRIST	2 142	Cogénération	99	133	-	2016
EARL de Quistillic	29	HENVIC	111	Chaudière	-	40	-	2017
SCEA Kergoncily	29	PLONEVEZ-PORZAY	1 433	Cogénération	65	82	-	2017
SAS Jaouen	29	PLOUEGAT-GUERAND	5 927	Cogénération	249	263	-	2017
Centrale Biogaz de Quimper	29	QUIMPER	20 275	Injection	-	-	199	2017
Centrale Biogaz de Kastellin	29	CHATEAULIN	22 398	Injection	-	-	350	2018
SAS AVEL Energies	29	Milizac-Guipronvel	8 633	Injection	-	-	100	2018
SCEA de Kerouron	29	PLEYBEN	2 164	Cogénération	100	110	-	2019
GAEC de Lopré	29	LOC-BREVALAIRE	4 389	Cogénération	250	252	-	2019
SAS Méthabiovallées	29	LANDUDEC	4 514	Cogénération	195	182	-	2019
GAEC de Kerberhun	29	KERNILIS	4 343	Cogénération	210	231	-	2019
EARL de Lorozan	29	PLOURIN-LES-MORLAIX	4 863	Cogénération	250	265	-	2019
SAS Biometha	29	CHATEAULIN	10 204	Injection	-	-	100	2019
EARL Keropartz	29	LE TREHOU	193	Chaudière	-	120	-	2019
GAEC de Moguérou	29	BOTSORHEL	2 093	Cogénération	100	126	-	2019
GAEC de Kerlan	29	LE JUCH	1 220	Cogénération	77	72	-	2019
GAEC Bescond	29	PLOUDALMEZEAU	123	Chaudière	-	40	-	2020
SAS Kervilien Energies	29	PLOUDANIEL	11 824	Injection	-	-	120	2020
GAEC des trois villages	29	Saint-Thégonnec Loc-Eguiner	853	Cogénération	33	50	-	2020
SAS Pont Cabioch Energies	29	GUILERS	10 503	Injection	-	-	125	2020
SCEA Kerscao	29	KERNILIS	5 458	Cogénération	250	294	-	2020
SCEA Gonidec	29	BEUZEC-CAP-SIZUN	413	Cogénération	35	41	-	2020
EARL de Kerlaviou	29	GUICLAN	470	Cogénération	22	22	-	2020
SAS Kervourch Energie	29	LE DRENNEC	7 536	Injection	-	-	100	2021
SAS Lanvenec Energie	29	LOCMARIA-PLOUZANE	7 524	Injection	-	-	100	2021
SARL Gazelorn	29	PLOUNEVENTER	9 169	Cogénération	499	500	-	2021
SARL BARON	29	PLOURIN-LES-MORLAIX	8 625	Injection	-	-	85	2021
SARL Ecobiommana	29	COMMANA	12 755	Injection	-	-	125	2022
GAEC Kergaledan	29	CLEDEN-CAP-SIZUN	2 117	Cogénération	104	128	-	2022
SAS Methan'Iroise	29	PLOUMOGUER	10 206	Injection	-	-	100	2022
SARL Gazelec de l'Odet	29	TREGOUREZ	4 468	Cogénération	250	219	-	2022
SARL Prigent	29	PLOURIN-LES-MORLAIX	15 221	Injection	-	-	150	2022
GAEC Pouliquen Rumpoulzic	29	PLOUDIRY	467	Chaudière	-	240	-	2023
EARL de Kergonan	29	REDENE	499	Chaudière	-	70	-	2023
EARL Demeuré	29	PLOUYE	-	Chaudière	-	120	-	2023
SCEA du Hars	29	Milizac-Guipronvel	574	Cogénération	30	30	-	2023
GAEC du Cosquer	29	PLABENNEC	305	Chaudière	-	120	-	2023
GAEC de Ker Ar Creac'h	29	PLOUARZEL	-	Chaudière	-	240	-	2023
GAEC Bernard	29	MELLAC	-	Chaudière	-	70	-	2023
Société de ROSSIVIN	29	LOTHEY	777	Cogénération	36	60	-	2023
GAEC de Lopré - Injection	29	LOC-BREVALAIRE	10 210	Injection	-	-	100	2023
EARL du Ruot	29	POULDREUZIC	-	Chaudière	-	120	-	2024
SARL LNJ	29	PLOURIN-LES-MORLAIX	5 601	Injection	-	-	55	2024
SCEA Romain Riou	29	PLOUNEVENTER	-	Chaudière	-	180	-	2024
SCEA de Kérénés	29	PLOUGUIN	-	Chaudière	-	120	-	2025
SAS Benoît Quiviger	29	PLOUNEVEZ-LOCHRIST	1 312	Cogénération	70	70	-	2025
SAS Tredan Nevez	29	SAINT-HERNIN	7 306	Injection	-	-	72	2025
Ville de Fougères	35	FOUGERES	543	Chaudière	-	58	-	1976
SARL Methavo Elevages	35	DOMAGNE	5 010	Cogénération	260	250	-	2010
EARL de Reims	35	GEVEZE	3 243	Cogénération	150	170	-	2011
EARL Treflamm	35	RETIERS	4 413	Cogénération	200	244	-	2011
GAEC Lamoureux	35	NOYAL-SUR-VILAINE	5 008	Cogénération	250	328	-	2012
EARL des Rosiers	35	BAIS	10 354	Cogénération	499	599	-	2012
GAEC Methaloen	35	GUIPEL	3 925	Cogénération	250	284	-	2013

Les installations de valorisation de biogaz en fonctionnement en Bretagne (ou mises en service à la date)

Nom structure	Dpt	Commune	Energie primaire (MWh)	Valorisation principale énergie	Puissance électrique installée (kWe)	Puissance thermique installée (kWth)	Débit maximal de biométhane (m3 CH4/h)	Année de mise en service
Commune de Liffré	35	LIFFRE	1 158	Cogénération	30	55	-	2013
Ville de Rennes - Beaurade	35	RENNES	8 648	Cogénération	440	528	-	2013
GAEC du Cormier	35	SIXT-SUR-AFF	16 725	Cogénération	885	939	-	2014
SAS Methalica	35	IFFENDIC	9 127	Cogénération	492	438	-	2014
SCEA du Champ Fleury	35	LIFFRE	10 218	Injection	-	-	115	2015
SAS Metha Ferchaud	35	MARTIGNE-FERCHAUD	11 761	Cogénération	505	583	-	2016
GAEC des Hautes Marettes	35	NOYAL-SUR-VILAINE	2 877	Cogénération	160	147	-	2017
SCEA Ar Kouerien	35	PIPRIAC	4 679	Cogénération	250	248	-	2017
SARL Ecovolt	35	BOISGERVILLY	2 064	Cogénération	105	126	-	2017
Centrale Biogaz de Montauban-de-Bretagne	35	Montauban-de-Bretagne	18 512	Cogénération	1 189	1 149	-	2017
EARL Poncéart	35	ERBREE	99	Chaudière	-	40	-	2018
SARL Morel Energie	35	LA CHAPPELLE-JANSON	11 269	Injection	-	-	150	2018
GAEC de la Boffetière	35	CINTRE	3 250	Cogénération	160	178	-	2018
GAEC Jouan des Lilas	35	LA NOUAYE	641	Cogénération	33	61	-	2018
Société de Production Biogaz des Rallais	35	LA BAZOUGE-DU-DESERT	4 171	Cogénération	204	200	-	2018
SAS Methagourhand	35	MARTIGNE-FERCHAUD	9 400	Cogénération	499	489	-	2019
SARL Cyprelect	35	LANDUJAN	4 272	Cogénération	235	240	-	2019
SAS Trevienergie	35	IFFENDIC	15 936	Injection	-	-	150	2019
GAEC Kera - Lait	35	LALLEU	1 026	Cogénération	44	137	-	2019
GAEC de Kerdeune	35	TINTENIAC	846	Cogénération	44	44	-	2019
GAEC Chesnay Piguélais	35	GUIPEL	1 822	Cogénération	79	116	-	2019
SAS Le Meu	35	MUEL	5 258	Cogénération	250	288	-	2019
SAS CH4	35	BAGUER-PICAN	2 888	Cogénération	160	160	-	2019
SARL ET'GP biogaz	35	BAGUER-PICAN	7 659	Injection	-	-	75	2019
EARL de la Janaie	35	MONTREUIL-LE-GAST	267	Chaudière	-	180	-	2019
SARL Metha-Vogelins	35	ANDOUILLE-NEUVILLE	3 362	Cogénération	160	169	-	2019
SCEA SOC Elevage	35	LA SELLE-EN-LUITRE	298	Chaudière	-	120	-	2019
GAEC Josse	35	JAVENE	634	Cogénération	33	50	-	2020
SARL Castel Metha	35	NOYAL-CHATILLON-SUR-SEICHE	19 391	Injection	-	-	225	2020
SCEA du Champ Fleury N°2	35	LIFFRE	11 203	Injection	-	-	110	2020
SAS Synergie Biomethane	35	CINTRE	11 690	Injection	-	-	115	2020
GAEC Beaudaire-Pottier	35	IFFENDIC	1 177	Cogénération	100	120	-	2020
SARL Methavallon	35	GUICHEN	10 162	Injection	-	-	100	2020
SAS La friche Margot	35	BOISGERVILLY	7 716	Injection	-	-	80	2020
SARL La Saude	35	BOISGERVILLY	6 414	Injection	-	-	70	2020
GAEC Godefroy	35	VAL-D'IZE	634	Cogénération	33	50	-	2020
Centrale biogaz de l'Aumallerie	35	LA SELLE-EN-LUITRE	23 703	Injection	-	-	230	2020
SAS Biogaz Iff	35	IFFENDIC	7 067	Injection	-	-	78	2021
SAS Lagot Watt	35	PACE	5 954	Injection	-	-	60	2021
SARL Lesvran Metha	35	IFFENDIC	6 604	Injection	-	-	85	2021
SAS Galesnais Energie	35	LIFFRE	6 471	Injection	-	-	65	2021
SAS Louvineurie	35	LOUVIGNE-DE-BAIS	12 238	Injection	-	-	120	2021
GAEC de la Barbotterie	35	Luitré-Dompierre	847	Cogénération	44	70	-	2021
SAS Les Energies Vertes	35	LE LOROUX	7 656	Injection	-	-	90	2021
GAEC du Terroir	35	COMBOURG	5 002	Cogénération	250	250	-	2021
GAEC Sévigné	35	VITRE	7 151	Injection	-	-	70	2021
SARL C2PN Ergie	35	BAIN-DE-BRETAGNE	8 159	Injection	-	-	80	2021
SAS Cotto Energies	35	TREFFENDEL	8 167	Injection	-	-	85	2021
SARL Metha Persais	35	BREAL-SOUS-MONTFORT	5 815	Injection	-	-	65	2021
SARL Biogaz de la Vilaine	35	CHAVAGNE	15 838	Injection	-	-	170	2021
SCEA de la Garene	35	PAIMPONT	940	Cogénération	44	44	-	2021
GAEC La Cour	35	COMBOURG	3 362	Cogénération	160	169	-	2021
SAS Metha R3G	35	SAINT-GILLES	9 257	Injection	-	-	90	2021
SARL Gaz Ar Lann	35	SAINT-AUBIN-D'AUBIGNE	9 069	Injection	-	-	100	2021
GAEC Duval La Gree Lemais	35	SAINT-GERMAIN-SUR-ILLE	1 710	Cogénération	79	108	-	2021
EARL de la Beunelais	35	Montauban-de-Bretagne	507	Cogénération	33	33	-	2021
GAEC Honoré	35	ANDOUILLE-NEUVILLE	470	Cogénération	33	50	-	2021
SAS Bio2G	35	LA CHAPPELLE-DE-BRAIN	9 605	Injection	-	-	100	2021
SAS Dominergie	35	SAINT-DOMINEUC	15 318	Injection	-	-	150	2022
SAS Touchasse NRJ	35	SAINT-REMY-DU-PLAIN	940	Cogénération	44	44	-	2022
SAS Ruelle Methagaz	35	TREFFENDEL	8 329	Injection	-	-	90	2022
SAS Metha Delarocheaulion	35	PLESDER	6 683	Injection	-	-	75	2022
SAS Metha-Bequille	35	MONTERFIL	6 841	Injection	-	-	70	2022
SAS Aubiogaz	35	AUBIGNE	12 093	Injection	-	-	120	2022
SAM Energies	35	IFFENDIC	7 611	Injection	-	-	75	2022
SAS MC Biogaz	35	GAEL	19 985	Injection	-	-	199	2022
SCEA Les 2 Villes	35	GAEL	707	Cogénération	33	33	-	2022
SAS Cour Cidrée Energie	35	LE FERRE	9 532	Injection	-	-	100	2022
SAS Terre Energie	35	THORIGNE-FOUILLARD	7 041	Injection	-	-	70	2023
SAS Biogaz des Marches de Bretagne	35	Maen Roch	15 503	Injection	-	-	145	2023

Les installations de valorisation de biogaz en fonctionnement en Bretagne (ou mises en service à la date)

Nom structure	Dpt	Commune	Energie primaire (MWh)	Valorisation principale énergie	Puissance électrique installée (kWe)	Puissance thermique installée (kWh)	Débit maximal de biométhane (m3 CH4/h)	Année de mise en service
SAS BioEnergaz	35	ARGENTRE-DU-PLESSIS	13 536	Injection	-	-	175	2023
GAEC Beaumont Ferard	35	THOURIE	672	Cogénération	35	50	-	2023
SCEA Terreo	35	BETTON	7 142	Injection	-	-	70	2023
SAS DDLC Biogaz	35	SAINT-UNIAC	11 862	Injection	-	-	119	2023
SAS Cerny Green	35	ETRELLES	7 103	Injection	-	-	70	2023
SAS Linon Energies	35	PLEUGUENEUC	12 755	Injection	-	-	125	2023
SAS La Lande de Rouie	35	MEILLAC	13 169	Injection	-	-	129	2023
SAS Normande Espace	35	LA BAZOUGE-DU-DESERT	2 427	Cogénération	124	140	-	2023
SAS Kolgreen	35	MONTERFIL	6 751	Injection	-	-	65	2023
SAS Cap Energie	35	MELESSE	4 685	Injection	-	-	50	2023
SAS ENERFEES	35	JANZE	36 762	Injection	-	-	440	2023
SCEA de la Métairie Neuve	35	La Chapelle du Lou du Lac	-	Chaudière	-	70	-	2024
SAS Agri-baie	35	BAGUER-PICAN	15 245	Injection	-	-	150	2024
GAEC Breal Elevage	35	RETIERS	383	Cogénération	30	50	-	2024
EARL Prioul	35	SAINT-REMY-DU-PLAIN	1 443	Cogénération	75	90	-	2024
SAS La Rochette ENERGIES	35	SAINT-GONLAY	8 676	Injection	-	-	85	2024
Doma'gaz	35	DOMAGNE	8 159	Injection	-	-	80	2024
SAS Biogaz Haute Vilaine	35	PLEUGUENEUC	15 313	Injection	-	-	150	2024
SAS Beauchêne	35	NOYAL-SUR-VILAINE	6 147	Injection	-	-	70	2024
STEP Saint Malo	35	SAINT-MALO	5 114	Injection	-	-	50	2025
GAEC Le Rossignol	35	Les Portes du Coglais	383	Cogénération	30	50	-	2025
SAS Glasvez	35	EPINIAC	13 273	Injection	-	-	130	2025
SAS Pilais	35	BAINS-SUR-OUST	5 601	Injection	-	-	55	2025
SAS Terenergies	35	VITRE	8 372	Injection	-	-	82	2025
SAS CCH Metha	35	CHANTEPIE	5 614	Injection	-	-	60	2026
Beaucheraie Methanergie	35	Guipry-Messac	9 133	Injection	-	-	90	2026
SARL Biowatt	56	ROHAN	17 861	Cogénération	889	901	-	2010
EARL de Guernequay	56	Évellys	9 618	Cogénération	570	570	-	2010
CET2 Gueltas	56	GUELTAS	47 712	Cogénération et injection	1 050	1 395	250	2011
SAS La Touche Energie	56	Ploërmel	5 647	Cogénération	250	288	-	2012
SYSEM	56	VANNES	2 978	Cogénération	537	600	-	2012
SARL des Moulins de Kerrolet	56	ARZAL	14 298	Cogénération	730	934	-	2012
CET2 de la Croix Irtelle	56	LA VRAIE-CROIX	32 719	Cogénération	937	1 000	-	2012
SAS SensiEnergies	56	SAINT-NICOLAS-DU-TERTRE	10 682	Cogénération	635	643	-	2013
SCEA Ropert	56	BREHAN	17 122	Cogénération	901	900	-	2015
EARL des Friches	56	SAINT-NICOLAS-DU-TERTRE	15 479	Cogénération	935	759	-	2015
SAS Energiculteurs de l'Oust	56	Val d'Oust	9 730	Cogénération	499	530	-	2016
SEM Liger	56	LOCMINE	32 278	Cogénération et injection	1 600	1 800	120	2017
EARL des Fromentoriaux	56	GUILLIERS	806	Cogénération	33	50	-	2017
Ferme du Meunier	56	SAINT-DOLAY	-	Chaudière	-	-	-	2018
SARL MBV	56	CADEN	8 616	Cogénération	499	507	-	2018
SARL Metha-Niz	56	GUERN	2 881	Cogénération	155	162	-	2018
GAEC des 3 Villes	56	GUEGON	3 122	Cogénération	155	163	-	2018
GAEC Coué	56	TREAL	298	Chaudière	-	120	-	2018
GAEC des Pins	56	SURZUR	9 475	Cogénération	499	458	-	2018
SAS JB Energie	56	Ploërmel	6 947	Injection	-	-	80	2019
SAS SOBER Biogaz	56	Saint-Gérand-Croixanvec	20 199	Injection	-	-	220	2019
EARL de la Vallée des Loges	56	LIZIO	2 888	Cogénération	160	155	-	2019
Conserverie Morbihannaise	56	LE FAOUE	4 505	Chaudière	-	3 300	-	2019
GAEC de Pécane	56	BREHAN	435	Cogénération	35	35	-	2019
CSDU Inzinzac-Lochrist 2	56	INZINZAC-LOCHRIST	9 693	Injection	-	-	95	2019
SARL Kersinergie	56	LA VRAIE-CROIX	9 643	Cogénération	499	489	-	2020
GAEC Belair	56	GUER	7 692	Cogénération	400	400	-	2020
SAS Lap'Biogaz	56	AUGAN	5 749	Cogénération	300	311	-	2020
EPLEPPA le Gros Chene	56	PONTIVY	4 450	Injection	-	-	50	2020
SARL Kerlu Energie	56	LE SOURN	5 298	Injection	-	-	56	2021
SARL Dem Ener'j	56	LOCQUELTAS	6 636	Injection	-	-	65	2022
SAS Bothalec Begon	56	SAINT-AIGNAN	15 728	Injection	-	-	150	2022
SAS Scorff Energie	56	PERSQUEN	4 811	Cogénération	250	250	-	2022
SARL Jegorel	56	REGUINY	7 611	Injection	-	-	75	2022
SARL Kendervgaz	56	Évellys	10 716	Injection	-	-	105	2022
SAS Novimost Energie	56	PLEUGRIFFET	14 004	Injection	-	-	138	2022
SAS Berric Bioénergies	56	BERRIC	10 098	Injection	-	-	110	2023
SAS Energie des Landes	56	ALLAIRE	4 596	Cogénération	250	243	-	2023
SAS Méthaénergie de l'avenir	56	GUER	15 359	Injection	-	-	170	2023
SAS Metha Elven	56	ELVEN	20 979	Injection	-	-	230	2023
GAEC Lombart	56	INGUINIEL	4 147	Cogénération	210	217	-	2023
Centrale Biogaz du Pays de Pontivy	56	NOYAL-PONTIVY	20 275	Injection	-	-	199	2023
EARL de Kerbic	56	Évellys	-	Chaudière	-	120	-	2023

Chiffres clefs de la méthanisation en Bretagne Etat des lieux - Janvier 2026

Les installations de valorisation de biogaz en fonctionnement en Bretagne (ou mises en service à la date)

Nom structure	Dpt	Commune	Energie primaire (MWh)	Valorisation principale énergie	Puissance électrique installée (kWe)	Puissance thermique installée (kWth)	Débit maximal de biométhane (m3 CH4/h)	Année de mise en service
Station veaux boucherie IDELE	56	MAURON	99	Chaudière	-	60	-	2023
SARL LS Energies	56	GUERN	9 494	Injection	-	-	95	2023
EARL Sigogne	56	PRIZIAC	957	Cogénération	50	70	-	2024
SCEA de Bolumet	56	NEULLIAC	-	Chaudière	-	40	-	2025
SAS AB Biogaz	56	TAUPONT	10 204	Injection	-	-	100	2025
SAS Malo Energie	56	LOCMALO	7 124	Injection	-	-	70	2025