

Potentiel de la filière biogaz en Bretagne et Pays de la Loire

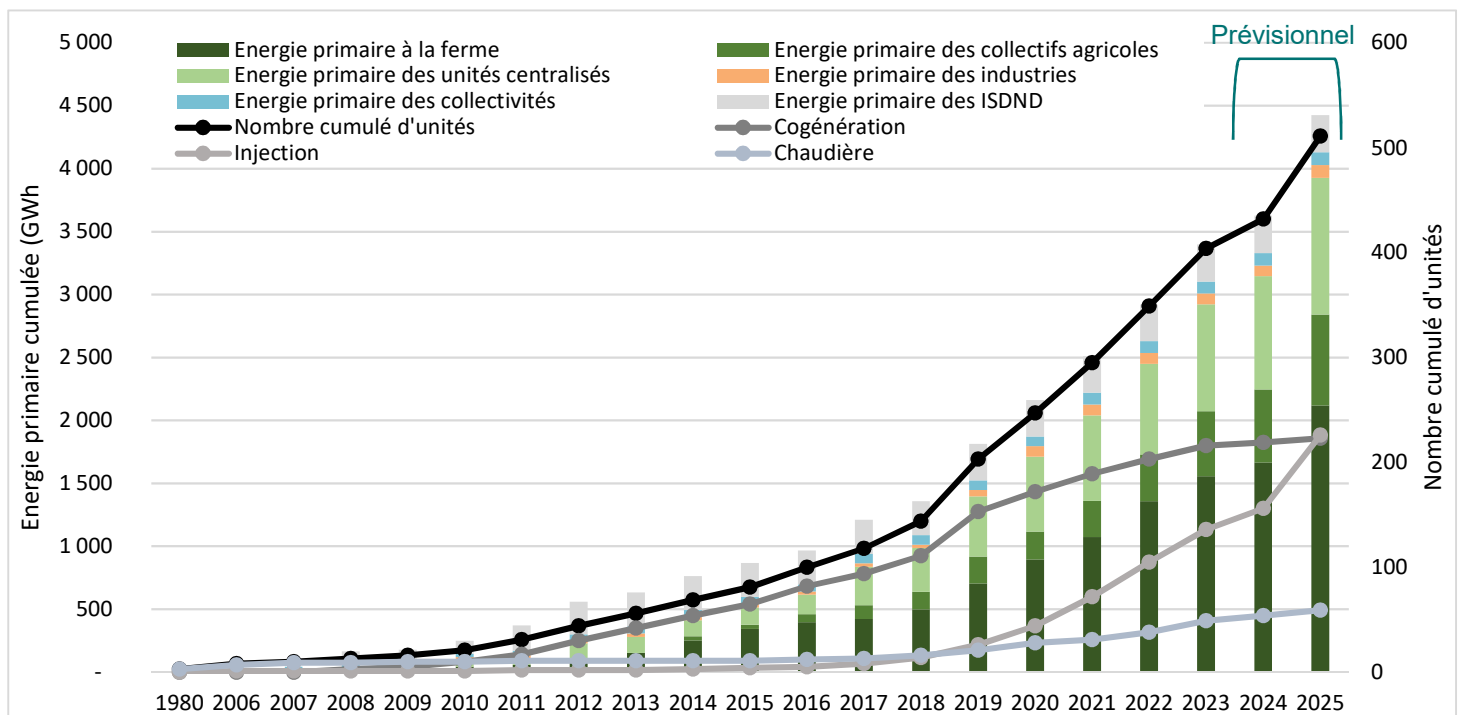
Ce document présente le potentiel de la filière de la méthanisation à début 2024.

Il expose un bilan des unités en fonctionnement et des projets référencés par le Plan Biogaz Bretagne et Pays de la Loire, ainsi que les projets référencés par les DREAL et GrDF. Les données présentées sont issues en grande partie des dossiers d'ingénierie réalisés par les porteurs de projet au stade "Demande de subvention". Cependant, pour les projets peu avancés, certaines données peuvent manquer. C'est le cas des substrats ou de la valorisation énergétique.

Par conséquent, cette publication n'est pas un état des lieux des unités en fonctionnement. L'état des lieux théorique des unités en fonctionnement est réalisé dans les chiffres clefs semestriels (Janvier et Septembre).

Les DREAL publient également une synthèse des bilans de fonctionnement réels des unités bretonnes et ligériennes.

Evolution de la filière - Unités en fonctionnement et mises en service prévisionnelles



Evolution annuelle du nombre d'unités répertoriées (en fonctionnement et mises en service prévisionnelles) et de la production d'énergie primaire associée en Bretagne et Pays de la Loire tous secteurs confondus - Janvier 2024

La filière en chiffres

Unités en fonctionnement et en projet

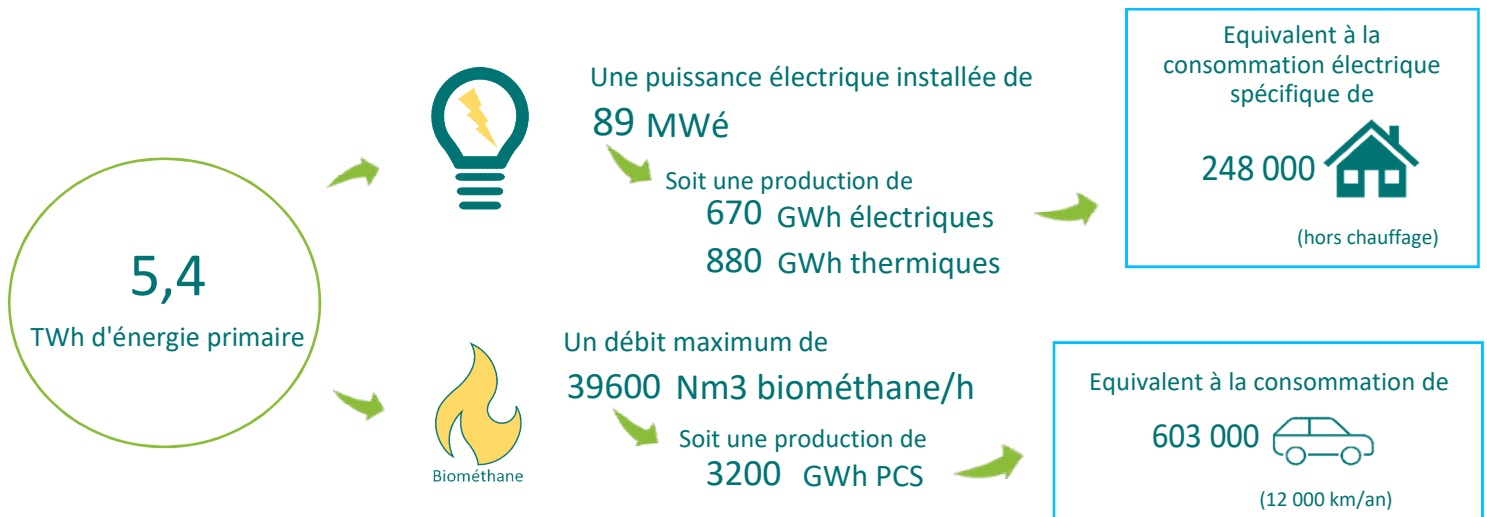


Tableau synthétique de la méthanisation en Bretagne pour les unités en fonctionnement et en projet - Janvier 2024

Secteur	Nombre d'unités	Tonnage des substrats entrants	Energie primaire (GWh)	Puissance électrique installée (MWé)	Puissance thermique ² installée (MWth)	Débit maximum (Nm ³ biométhane / h)
A la ferme	292	2 310 000	1 493	29,2	35,7	9 503
Collectif agricole	22	390 000	206	2,9	3,2	1 595
Centralisée	23	740 000	642	6,4	6,6	6 273
Industrielle	2	-	25	0,0	3,3	220
Collectivité	10	-	42	1,1	1,8	180
ISDND	3	-	93	2,7	3,3	335
Tous secteurs¹	352	3 440 000	2 500	42	54	18 110
Dont en fonctionnement	254	2 735 200	1 660	39	50	10 490



Tableau synthétique de la méthanisation en Pays de la Loire pour les unités en fonctionnement et en projet - Janvier 2024

Secteur	Nombre d'unités	Tonnage des substrats entrants	Energie primaire (GWh)	Puissance électrique installée (MWé)	Puissance thermique ² installée (MWth)	Débit maximum (Nm ³ biométhane / h)
A la ferme	127	1 020 000	836	14,9	15,5	5 668
Collectif agricole	35	1 120 000	610	6,2	6,3	4 840
Centralisée	40	1 340 000	1 050	10,3	11,3	9 997
Industrielle	10	-	78	0,4	2,3	180
Collectivité	9	-	70	0,5	1,8	520
ISDND	9	-	229	14,1	26,1	250
Tous secteurs¹	230	3 480 000	2 870	46	63	21 460
Dont en fonctionnement	154	2 175 200	1 760	46	63	10 750

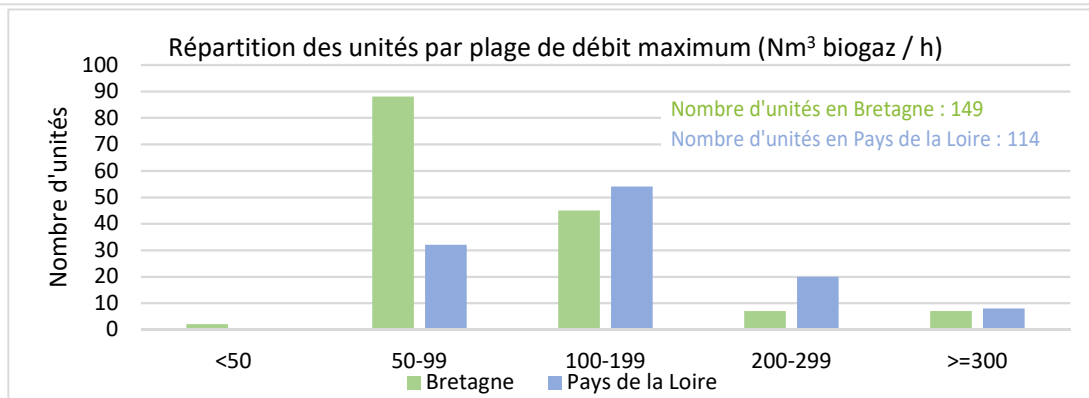
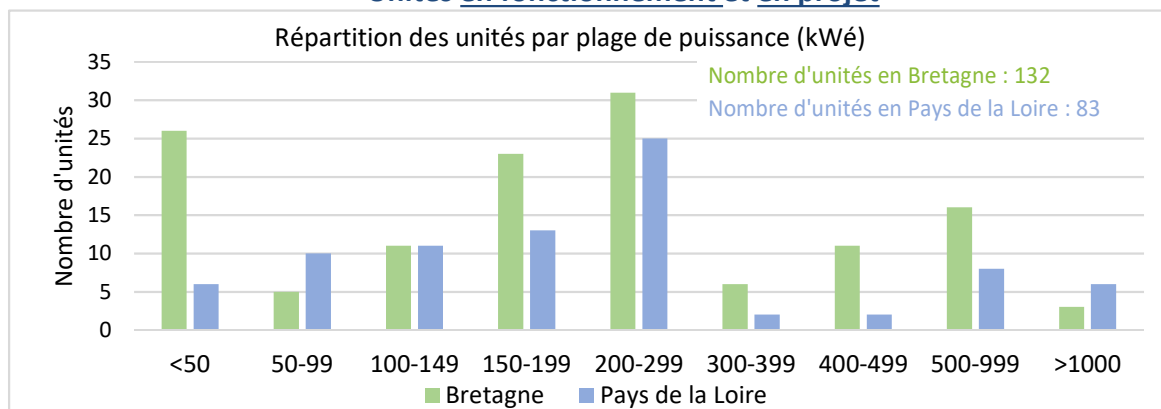


¹ Excepté pour le tonnage des substrats - Tonnages sous-estimés pour les projets (informations peu disponibles à ce stade)

² Chaudière et cogénération

Focus sur les unités à la ferme, en collectif et centralisées

Unités en fonctionnement et en projet



Le potentiel de production d'énergie primaire est plus important en Pays de la Loire, et principalement alimenté par les projets centralisés. En Bretagne, il repose principalement sur les projets à la ferme.

Depuis 2019, un très fort développement des projets en injection biométhane est observé, au détriment des projets en cogénération. Les projets avec valorisation du biogaz en chaudière se sont également développés en Bretagne, suite à l'appel à projets micro-méthanisation. En agricole, on en référence actuellement 37 en fonctionnement et 9 en projet sur les 2 régions.