

ÉTAT DES LIEUX DE LA MÉTHANISATION EN BRETAGNE

JANVIER 2024

Les chiffres clés de la méthanisation sont publiés en janvier et en septembre sur le site de AILE pour les régions Bretagne et Pays de la Loire. Ils sont extraits de la base de données de AILE.

La base de données est mise à jour 2 fois par an à partir des échanges avec les acteurs de la filière (GRDF, DREAL), les exploitants et les porteurs de projet, complétés par les informations des opendata ODRE et des dossiers de demande de subventions publiques.

La production énergétique et les substrats mobilisés présentés dans ce document restent théoriques. Les données de fonctionnement déclarées sont publiées par les DREAL, dont les synthèses sont également disponibles sur le site de AILE.

<https://aile.asso.fr/biogaz/la-filiere/carte-chiffres-cles-methanisation/>

info@aile.asso.fr

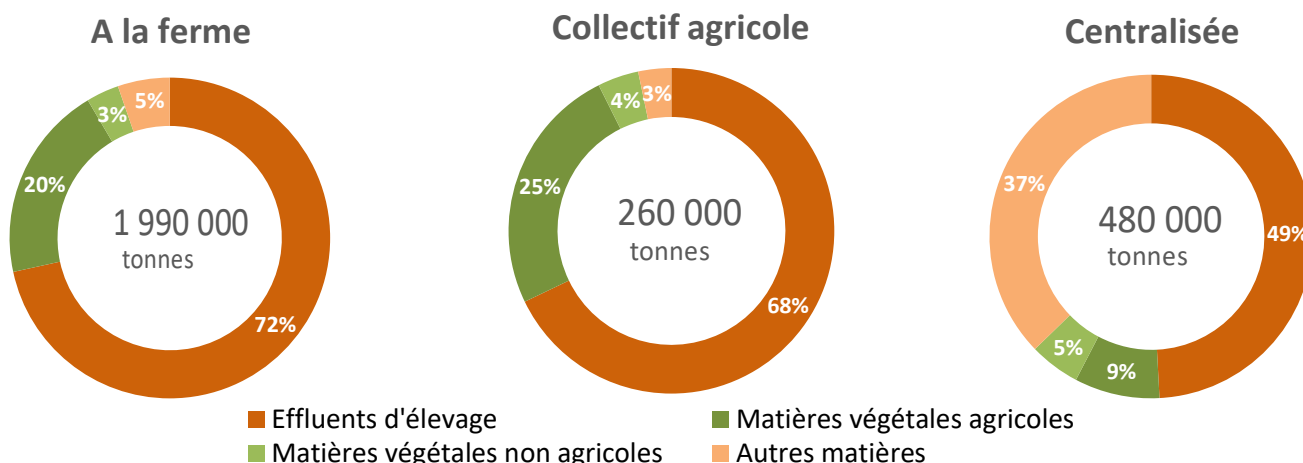


Bretagne

Nombre d'unités par département et leur typologie

	A la ferme	Collectif agricole	Centralisée	Industrielle	Collectivité	ISDND	Total	
22	62	3	2	-	2	-	69	dont 236 unités agricoles*
29	47	2	3	-	1	-	53	
35	75	7	4	-	3	-	89	
56	31	3	3	2	1	3	43	
Total	215	15	12	2	7	3	254	

Bilan substrats en fonction des typologies



A la ferme : unité de méthanisation avec un portage majoritairement agricole (+50% capital ; de 1 à 2 exploitations agricoles), valorisant plus de 50 % d'intrants agricoles, implantée sur une exploitation ou à proximité

Collectif agricole : unité de méthanisation portée par au minimum 3 structures agricoles, gouvernée par des agriculteurs, valorisant plus de 50 % d'intrants agricoles, implantée sur un site dédié

Centralisée : unité de méthanisation avec participation des acteurs du territoire (agriculteurs, entreprises, collectivité...), ou valorisant des déchets du territoire

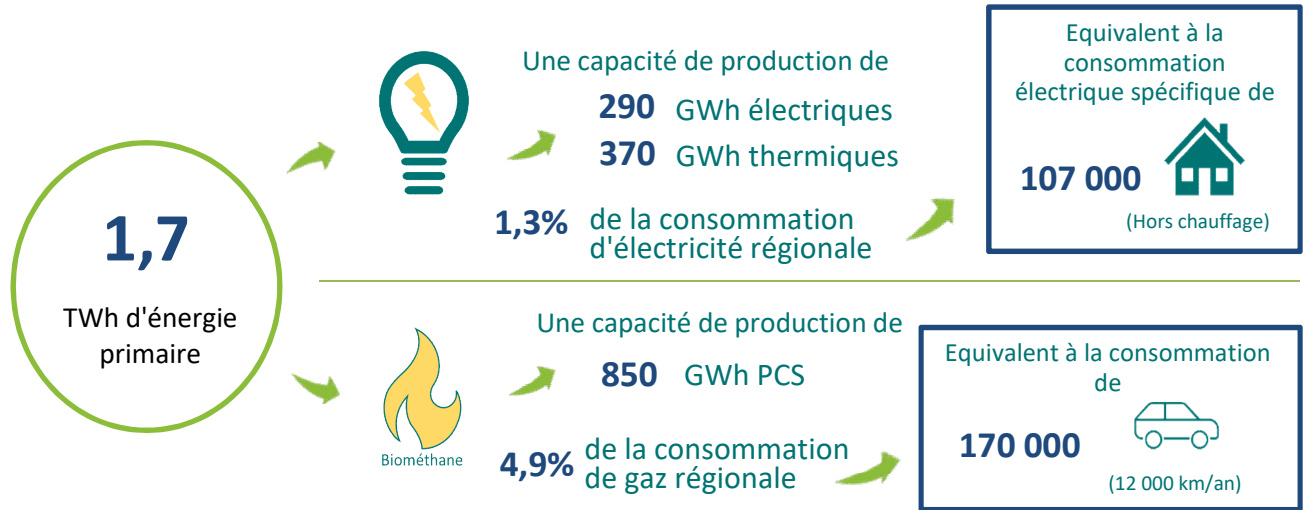
Industrielle : unité de méthanisation développée par un industriel sur son site

Collectivité : unité de méthanisation portée par une collectivité, pour le traitement des boues de step, des ordures ménagères résiduelles ou biodéchets

ISDND : installation de stockage de déchets non dangereux - gaz de décharge

*Unité agricole : unité de méthanisation avec plus de 50 % de capitaux agricoles valorisant plus de 50 % d'intrants agricoles

Capacité de production énergétique annuelle du parc en fonctionnement *



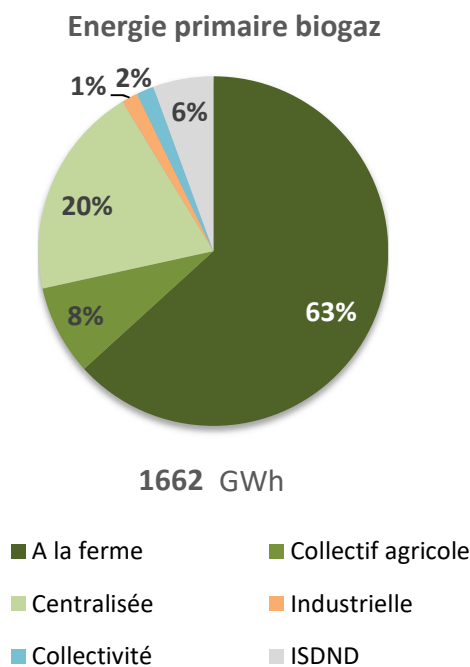
* Calculée à partir des hypothèses suivantes : Fonctionnement 7500h/an à Cmax/Pmax (DREAL), PCS biométhane 10,8 kWh/Nm3 (GRDF), 2,7 MWh électrique pour un logement moyen hors chauffage (ADEME), 3,5 kg GNV/100 km pour un véhicule léger (ADEME).

Dynamique de la filière

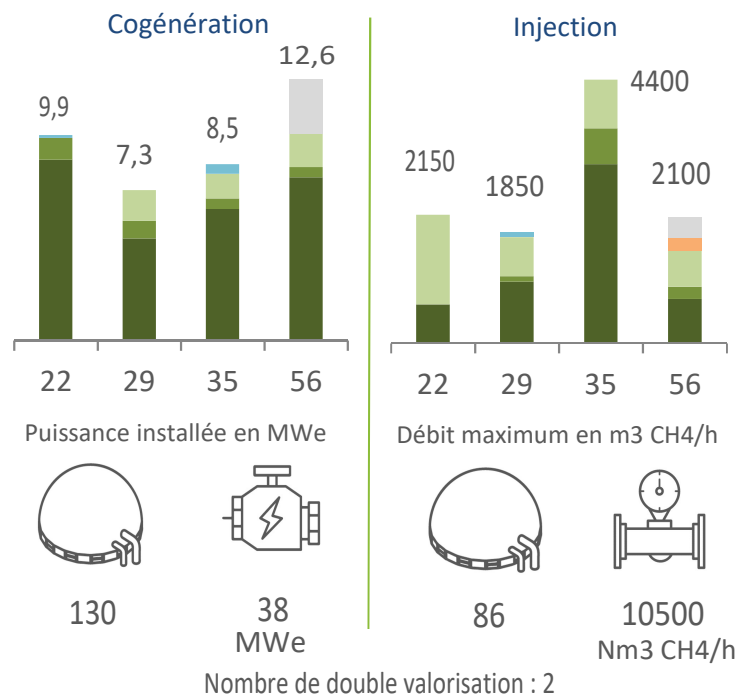


soit une augmentation de la capacité installée de **31%** en injection et **2%** en cogénération.

Origine de l'énergie primaire



Zoom sur deux valorisations



Les installations de valorisation de biogaz en fonctionnement en Bretagne (ou mises en service à la date)

Nom structure	Dpt	Commune	Energie primaire (MWh)	Valorisation principale énergie	Puissance électrique installée (kWe)	Puissance thermique installée (kWth)	Débit maximal de biométhane (m3 CH4/h)	Année de mise en service
Ville de Saint Briec	22	SAINT-BRIEUC	3 879	Chaudière	-	402	-	1973
SARL Gazéa	22	PLELO	8 600	Cogénération	455	516	-	2009
SIVOM de la Baie	22	YFFINIAC	2 684	Cogénération	140	140	-	2009
SARL Lou Elec	22	LOCARN	2 549	Cogénération	190	218	-	2011
GAEC du Clos de la Pierre	22	PLELO	2 132	Cogénération	100	142	-	2011
SAS Metha Breizh	22	KERGRIST-MOELOU	6 071	Cogénération	370	370	-	2012
EARL Stang Ar Belleg	22	YVIAS	2 928	Cogénération	150	180	-	2014
EARL de Ker Noe	22	SAINT-BRANDAN	3 485	Cogénération	210	217	-	2014
SARL Andelec	22	ANDEL	6 498	Cogénération	316	360	-	2014
SARL Tregor Biogaz	22	PLOUARET	19 210	Cogénération	999	999	-	2014
GAEC de la Ville Blanchet	22	HENANBIHEN	10 484	Cogénération	550	675	-	2014
SARL Les Sillons	22	GOMENE	8 490	Cogénération	350	455	-	2014
EARL de Kerhorong	22	MAGOAR	8 699	Cogénération	420	533	-	2016
SARL CH4 Energie	22	PLAINTEL	4 196	Cogénération	235	246	-	2016
SCEA SLBA Agri	22	PLESTAN	7 922	Cogénération	435	384	-	2016
SCEA Thouly	22	PLEGUIEN	2 036	Cogénération	150	170	-	2016
GAEC La Falliais	22	QUINTENIC	1 548	Cogénération	75	90	-	2016
M. Pinault	22	PLOUASNE	2 524	Cogénération	123	143	-	2017
GAEC du Vieux Manoir	22	POMMERIT-LE-VICOMTE	4 739	Cogénération	250	245	-	2018
SARL Plumagaz	22	PLUMAUDAN	8 918	Cogénération	500	528	-	2018
SCEA du Petit Hoté	22	Lamballe-Armor	4 516	Cogénération	235	245	-	2019
GAEC de l'Union	22	POMMERIT-LE-VICOMTE	3 709	Cogénération	175	230	-	2019
GAEC des Fontaines	22	SAINT-ANDRE-DES-EAUX	931	Cogénération	44	70	-	2019
GAEC du Poirier	22	LA CHAPELLE-BLANCHE	2 743	Cogénération	160	155	-	2019
SAS Biodéac	22	LOUDEAC	41 751	Injection	-	-	700	2019
SCEA du Tertre Goutte	22	PLEUDIHEN-SUR-RANCE	8 598	Injection	-	-	90	2019
SARL TRIVALEC	22	PENGUILY	9 359	Cogénération	500	504	-	2019
SARL Metanaat War Ar Roc'h 'ti Mahé	22	KERPRT	5 070	Cogénération	250	250	-	2019
GAEC des 2 Villages	22	MERDRIGNAC	875	Cogénération	33	33	-	2019
EARL Bernard	22	TREVRON	174	Chaudière	-	70	-	2019
SAS Methawatt	22	PLUMAUDAN	3 221	Cogénération	160	162	-	2019
SARL Methanergy	22	SAINT-RIEUL	4 347	Cogénération	195	234	-	2019
Philippe Huet	22	PLOUASNE	117	Chaudière	-	120	-	2020
GAEC des Bois	22	HENANBIHEN	345	Chaudière	-	180	-	2020
GAEC de la Peyrouse	22	ugon-les-Lacs - Commune nouvelle	189	Chaudière	-	120	-	2020
SCEA Le Bihan Gloux	22	LOUDEAC	13 654	Injection	-	-	120	2020
GAEC de la Brousse	22	BROONS	-	Cogénération	-	-	-	2020
SARL Methanilifao	22	ILLIFAUT	5 122	Cogénération	250	275	-	2020
SARL Methalohan	22	LE QUILLIO	3 505	Cogénération	160	180	-	2020
EARL Les Maufrries	22	PLEBOULLE	172	Chaudière	-	120	-	2020
SCEA Mickaël TROADEC	22	QUEMPEL-GUEZENNEC	188	Chaudière	-	120	-	2020
SARL BGWATT	22	SEVIGNAC	5 923	Cogénération	300	300	-	2020
GAEC Ster Breizh	22	MERILLAC	4 218	Cogénération	235	240	-	2020
Emeraude Bioénergies	22	Lamballe-Armor	48 960	Injection	-	-	800	2020
SARL LG Biogaz	22	LOUDEAC	9 133	Injection	-	-	90	2021
SARL du Clos Moulin	22	PLESTAN	255	Chaudière	-	70	-	2021
SARL Janin Energie	22	PLEHEDEL	4 557	Injection	-	-	65	2021
Elevage de la Vallée Cavet	22	PLURIEN	327	Chaudière	-	180	-	2021
SAS Jolimétha	22	PLAINTEL	4 351	Injection	-	-	50	2021
SAS Aurégan-Mégret	22	TRAMAIN	289	Chaudière	-	180	-	2021
SARL du Bothan	22	SAINT-MAYEUX	3 846	Cogénération	180	180	-	2021
SARL Holstein Energy	22	CORSEUL	7 207	Injection	-	-	90	2022
SARL Toquet	22	BRINGOLO	126	Chaudière	-	120	-	2022
EARL LC	22	LOSCOUET-SUR-MEU	85	Chaudière	-	70	-	2022
SAS Meth'Agri	22	EREAC	8 855	Cogénération	499	499	-	2022
SCEA Quettier	22	Pordic	315	Chaudière	-	120	-	2022
SCEA Haute Houssais	22	SAINT-MADEN	-	Chaudière	-	120	-	2022
SAS Metha SERVIN	22	SAINT-HELEN	6 505	Injection	-	-	70	2022
SAS de la Houilnais	22	LANRELAS	4 423	Cogénération	250	255	-	2022
EARL du Plessix	22	HENANBIHEN	250	Chaudière	-	70	-	2022
SCEA Rouxel	22	LAURENAN	-	Chaudière	-	70	-	2022
GAEC des 2 Rives	22	PLOREC-SUR-ARGUENON	943	Cogénération	44	-	-	2022
EARL Darley	22	RUCA	122	Chaudière	-	120	-	2022
EARL Kerdy	22	YVIGNAC-LA-TOUR	-	Chaudière	-	120	-	2023
SARL Por Linon	22	EVLAN	-	Chaudière	-	70	-	2023
SARL du Breil Sablé	22	PLUMIEUX	3 888	Injection	-	-	70	2023
SCEA Melou Morvan	22	PLAINE-HAUTE	-	Chaudière	-	70	-	2023
SAS HAV ENERGY	22	PLOUASNE	4 712	Cogénération	250	250	-	2023

Les installations de valorisation de biogaz en fonctionnement en Bretagne (ou mises en service à la date)

Nom structure	Dpt	Commune	Energie primaire (MWh)	Valorisation principale énergie	Puissance électrique installée (kWe)	Puissance thermique installée (kWth)	Débit maximal de biométhane (m3 CH4/h)	Année de mise en service
SCEA Ville Ory	22	PLOUASNE	-	Chaudière	-	180	-	2023
Quimper Communauté	29	QUIMPER	7 306	Injection	-	-	80	2003
SAS Méthanodet	29	LANGOLEN	5 083	Cogénération	250	300	-	2013
SAS Menez Avel	29	PLOURIN	14 494	Cogénération	850	955	-	2014
SAS Park Energie	29	LENNON	2 926	Cogénération	150	180	-	2014
GAEC du Hêtre	29	LANHOUARNEAU	2 104	Cogénération	100	120	-	2015
SARL CapMetha	29	BEUZEC-CAP-SIZUN	11 029	Cogénération	500	574	-	2015
SAS Kervoricenergies	29	ARZANO	5 044	Cogénération	250	275	-	2015
BF Energie	29	PLOUGAR	16 157	Cogénération	800	679	-	2015
GAEC de Kervagen	29	PLOUNEVEZ-LOCHRIST	2 142	Cogénération	100	133	-	2016
EARL Sevenou	29	SIZUN	92	Chaudière	-	40	-	2016
EARL de Quistilic	29	HENVIC	111	Chaudière	-	40	-	2017
Centrale Biogaz de Quimper	29	QUIMPER	24 971	Injection	-	-	305	2017
SCEA Kergoncily	29	PLONEVEZ-PORZAY	1 433	Cogénération	65	82	-	2017
SAS Jaouen	29	PLOUEGAT-GUERAND	5 927	Cogénération	250	263	-	2017
SAS AVEL Energies	29	BOHARS	8 633	Injection	-	-	100	2018
Centrale Biogaz de Kastellin	29	CHATEAULIN	22 398	Injection	-	-	350	2018
SAS Biomasse Energie du Leon	29	POUVORN	19 977	Cogénération	1 484	1 479	-	2019
GAEC de Mogueérou	29	BOTSORHEL	2 093	Cogénération	100	126	-	2019
GAEC de Kerlan	29	LE JUCH	1 220	Cogénération	80	72	-	2019
GAEC de Kerberhun	29	KERNILIS	4 343	Cogénération	210	231	-	2019
SAS Biometha	29	CHATEAULIN	4 937	Injection	-	-	100	2019
EARL de Lorozan	29	PLOURIN-LES-MORLAIX	4 863	Cogénération	250	265	-	2019
GAEC Stang Réo	29	QUERRIEN	471	Cogénération	22	22	-	2019
EARL Kerpartz	29	LE TREHOU	193	Chaudière	-	120	-	2019
GAEC de Lopré	29	LOC-BREVALAIRE	4 389	Cogénération	250	252	-	2019
SAS Méthabiovallées	29	LANDUDEC	4 514	Cogénération	195	182	-	2019
SCEA de Kerouron	29	PLEYBEN	2 164	Cogénération	100	110	-	2019
SAS Pont Cabioch Energies	29	GUILERS	10 503	Injection	-	-	125	2020
GAEC Bescond	29	PLOUDALMEZEAU	123	Chaudière	-	40	-	2020
GAEC des trois villages	29	Saint-Thégonnec Loc-Eguiner	853	Cogénération	33	50	-	2020
SAS Kervilien Energies	29	PLOUDANIEL	7 390	Injection	-	-	75	2020
SCEA Kerscao	29	KERNILIS	5 458	Cogénération	250	294	-	2020
SCEA Gonidec	29	BEUZEC-CAP-SIZUN	413	Cogénération	35	41	-	2020
EARL de Kerlaviou	29	GUICLAN	470	Cogénération	22	22	-	2021
SARL Gazelorn	29	PLOUNVENTER	9 169	Cogénération	499	500	-	2021
SAS Kervourch Energie	29	LE DRENNEC	7 536	Injection	-	-	100	2021
SARL BARON	29	PLOURIN-LES-MORLAIX	8 625	Injection	-	-	85	2021
SAS Lanvenec Energie	29	PLOUZANE	6 771	Injection	-	-	90	2021
SAS Methan'Iroise	29	PLOUMOGUER	8 165	Injection	-	-	80	2022
SARL Ecobiommana	29	COMMANA	12 755	Injection	-	-	125	2022
GAEC Kergaledan	29	CLEDEN-CAP-SIZUN	2 117	Cogénération	104	128	-	2022
SARL Gazelec de l'Odet	29	TREGOUREZ	4 468	Cogénération	250	219	-	2022
SARL Prigent	29	PLOURIN-LES-MORLAIX	15 221	Injection	-	-	150	2022
GAEC de Lopré 2	29	LOC-BREVALAIRE	8 676	Injection	-	-	85	2023
Société de ROSSIVIN	29	LOTHEY	777	Cogénération	36	60	-	2023
SCEA du Hars	29	Milizac-Guipronvel	574	Cogénération	30	30	-	2023
GAEC de Ker Ar Creac'h	29	PLOUARZEL	-	Chaudière	-	240	-	2023
GAEC Bernard	29	MELLAC	-	Chaudière	-	70	-	2023
EARL Demeuré	29	PLOUYE	-	Chaudière	-	120	-	2023
GAEC du Cosquer	29	PLABENNEC	305	Chaudière	-	120	-	2023
GAEC Pouliquen Rumpoulzic	29	PLOUDIRY	467	Chaudière	-	240	-	2023
EARL de Kergonan	29	REDENE	499	Chaudière	-	70	-	2023
EARL du Ruot	29	POULDREUZIC	-	Chaudière	-	120	-	2024
Ville de Fougères	35	FOUGERES	543	Chaudière	-	58	-	1976
SARL Methavo Elevages	35	DOMAGNE	5 010	Cogénération	250	250	-	2010
EARL Trefflamm	35	RETIERS	4 413	Cogénération	200	244	-	2011
EARL de Reims	35	GEVEZE	3 243	Cogénération	150	170	-	2011
GAEC Lamoureux	35	NOYAL-SUR-VILAINE	5 008	Cogénération	250	328	-	2012
EARL des Rosiers	35	BAIS	10 354	Cogénération	499	599	-	2012
Ville de Rennes - Beaurade	35	RENNES	8 648	Cogénération	440	528	-	2013
GAEC Methaloen	35	GUIPEL	3 925	Cogénération	250	284	-	2013
Commune de Liffré	35	LIFFRE	1 158	Cogénération	30	55	-	2013
SAS Methalica	35	IFFENDIC	9 127	Cogénération	499	438	-	2014
GAEC du Cormier	35	SIXT-SUR-AFF	16 725	Cogénération	885	939	-	2014
SCEA du Champ Fleury	35	LIFFRE	7 108	Injection	-	-	80	2015
SAS Metha Ferchaud	35	MARTIGNE-FERCHAUD	11 761	Cogénération	505	583	-	2016
SARL Ecovolt	35	BOISGERVILLY	2 064	Cogénération	105	126	-	2017

Les installations de valorisation de biogaz en fonctionnement en Bretagne (ou mises en service à la date)

Nom structure	Dpt	Commune	Energie primaire (MWh)	Valorisation principale énergie	Puissance électrique installée (kWe)	Puissance thermique installée (kWth)	Débit maximal de biométhane (m3 CH4/h)	Année de mise en service
SCEA Ar Kouerien	35	PIPRIAC	4 679	Cogénération	250	248	-	2017
GAEC des Hautes Marettes	35	NOYAL-SUR-VILAINE	2 877	Cogénération	160	147	-	2017
Centrale Biogaz de Montauban-de-Bretagne	35	Montauban-de-Bretagne	18 512	Cogénération	1 189	1 149	-	2017
GAEC Jouan des Lilas	35	LA NOUAYE	735	Cogénération	33	61	-	2018
EARL Poncéart	35	ERBREE	99	Chaudière	-	40	-	2018
SARL Morel Energie	35	LA CHAPELLE-JANSON	7 513	Injection	-	-	100	2018
Station veaux boucherie IDELE	35	LE RHEU	99	Chaudière	-	40	-	2018
Société de Production Biogaz des Rallais	35	LA BAZOUGE-DU-DESERT	4 171	Cogénération	207	200	-	2018
GAEC de la Boffetière	35	CINTRE	3 250	Cogénération	160	178	-	2018
GAEC de Kerdeune	35	TINTENIAC	846	Cogénération	44	44	-	2019
SAS Le Meu	35	MUEL	5 258	Cogénération	250	288	-	2019
SARL ET'GP biogaz	35	BAGUER-PICAN	7 659	Injection	-	-	75	2019
SAS CH4	35	BAGUER-PICAN	2 888	Cogénération	160	160	-	2019
GAEC Kera - Lait	35	LALLEU	1 026	Cogénération	44	137	-	2019
SCEA SOC Elevage	35	LA SELLE-EN-LUITRE	298	Chaudière	-	120	-	2019
SAS Methagourhand	35	MARTIGNE-FERCHAUD	9 400	Cogénération	499	489	-	2019
SARL Cyprelect	35	LANDUJAN	4 272	Cogénération	235	240	-	2019
EARL de la Janaie	35	MONTREUIL-LE-GAST	267	Chaudière	-	180	-	2019
SARL Metha-Vogelins	35	AUBIGNE	3 362	Cogénération	160	169	-	2019
SAS Treviennergie	35	IFFENDIC	12 430	Injection	-	-	117	2019
GAEC Chesnay Piguelais	35	GUIPEL	1 822	Cogénération	80	116	-	2019
GAEC Beaudaire-Pottier	35	IFFENDIC	1 177	Cogénération	100	120	-	2020
SAS La friche Margot	35	BOISGERVILLY	7 716	Injection	-	-	80	2020
SAS Synergie Biomethane	35	CINTRE	10 501	Injection	-	-	110	2020
SARL Castel Metha	35	NOYAL-CHATILLON-SUR-SEICHE	10 773	Injection	-	-	125	2020
SARL Methavallon	35	GUICHEN	6 097	Injection	-	-	60	2020
GAEC Godefroy	35	VAL-D'IZE	634	Cogénération	33	-	-	2020
Centrale biogaz de l'Aumallerie	35	LA SELLE-EN-LUITRE	23 703	Injection	-	-	250	2020
SCEA du Champ Fleury N°2	35	LIFFRE	11 203	Injection	-	-	110	2020
SARL La Saude	35	BOISGERVILLY	6 414	Injection	-	-	70	2020
SARL Biogaz de la Vilaine	35	CHAVAGNE	13 043	Injection	-	-	140	2021
GAEC Josse	35	JAVENE	634	Cogénération	33	-	-	2021
SARL C2PN Ergie	35	BAIN-DE-BRETAGNE	8 159	Injection	-	-	80	2021
SAS Galesnais Energie	35	LIFFRE	6 471	Injection	-	-	65	2021
SCEA de la Garenne	35	PAIMPONT	940	Cogénération	44	44	-	2021
GAEC de la Barbotterie	35	Luitré-Dompierre	847	Cogénération	44	70	-	2021
GAEC Sévigné	35	VITRE	4 597	Injection	-	-	45	2021
SAS Cotto Energies	35	TREFFENDEL	8 167	Injection	-	-	85	2021
SAS Bio2G	35	LA CHAPELLE-DE-BRAIN	7 684	Injection	-	-	80	2021
SAS Metha R3G	35	SAINT-GILLES	8 228	Injection	-	-	80	2021
SAS Biogaz Iff	35	IFFENDIC	5 889	Injection	-	-	65	2021
SARL Gaz Ar Lann	35	SAINT-AUBIN-D'AUBIGNE	5 441	Injection	-	-	60	2021
SARL Metha Persais	35	BREAL-SOUS-MONTFORT	5 815	Injection	-	-	65	2021
SAS Les Energies Vertes	35	LE LOROUX	7 656	Injection	-	-	90	2021
GAEC Duval La Gree Lemais	35	SAINT-GERMAIN-SUR-ILLE	1 710	Cogénération	80	108	-	2021
GAEC du Terroir	35	COMBOURG	5 002	Cogénération	250	250	-	2021
SAS Lagot Watt	35	PACE	4 962	Injection	-	-	50	2021
GAEC La Cour	35	COMBOURG	3 362	Cogénération	160	169	-	2021
SAS Louvinergie	35	LOUVIGNE-DE-BAIS	11 264	Injection	-	-	110	2021
SARL Lesvran Metha	35	IFFENDIC	5 827	Injection	-	-	75	2021
SAM Energies	35	IFFENDIC	5 956	Injection	-	-	60	2022
SAS Cour Cidrée Energie	35	LE FERRE	5 719	Injection	-	-	60	2022
SAS Ruelle Methagaz	35	TREFFENDEL	6 941	Injection	-	-	75	2022
EARL de la Beunelais	35	Montauban-de-Bretagne	711	Cogénération	33	33	-	2022
SAS Metha Delarocheaullion	35	PLESDER	6 683	Injection	-	-	75	2022
SAS La Cour des Brioux	35	MONTERFIL	5 179	Injection	-	-	53	2022
SAS MC Biogaz	35	GAEL	12 553	Injection	-	-	125	2022
SCEA Les 2 Villes	35	GAEL	707	Cogénération	33	33	-	2022
GAEC Honoré	35	AUBIGNE	-	Cogénération	-	-	-	2022
GAEC Touchasse	35	SAINT-REMY-DU-PLAIN	940	Cogénération	44	44	-	2022
SAS Dominergie	35	SAINT-DOMINEUC	15 318	Injection	-	-	150	2022
SAS Aubiogaz	35	AUBIGNE	9 574	Injection	-	-	100	2022
SAS Biogaz des Marches de Bretagne	35	Maen Roch	12 830	Injection	-	-	120	2023
SAS ENERFEES	35	JANZE	36 762	Injection	-	-	440	2023
SAS DDLC Biogaz	35	SAINT-UNIAC	6 977	Injection	-	-	70	2023
SAS Kolgreen	35	MONTERFIL	2 399	Injection	-	-	45	2023
SAS Cerny Green	35	ETRELLES	6 089	Injection	-	-	60	2023
SAS Cap Energie	35	MELESSE	4 685	Injection	-	-	50	2023

Les installations de valorisation de biogaz en fonctionnement en Bretagne (ou mises en service à la date)

Nom structure	Dpt	Commune	Energie primaire (MWh)	Valorisation principale énergie	Puissance électrique installée (kWe)	Puissance thermique installée (kWth)	Débit maximal de biométhane (m3 CH4/h)	Année de mise en service
SAS BioEnergaz	35	ARGENTRE-DU-PLESSIS	9 669	Injection	-	-	125	2023
SCEA Terreo	35	BETTON	7 142	Injection	-	-	70	2023
SAS Linon Energies	35	PLEUGUENEUC	11 739	Injection	-	-	115	2023
SAS Terre Energie	35	THORIGNE-FOUILLARD	7 041	Injection	-	-	70	2023
SAS Normande Espace	35	LA BAZOUGE-DU-DESERT	2 741	Cogénération	140	150	-	2023
SAS La Lande de Rouie	35	MEILLAC	11 690	Injection	-	-	115	2023
SAS Biogaz Haute Vilaine	35	PLEUGUENEUC	15 313	Injection	-	-	150	2024
EARL de Guernequay	56	Évellys	9 618	Cogénération	570	570	-	2010
SARL Biowatt	56	ROHAN	17 861	Cogénération	889	901	-	2010
CET2 Gueltas	56	GUeltas	47 712	Cogénération et injection	1 050	1 395	250	2011
SARL des Moulins de Kerrolet	56	ARZAL	14 298	Cogénération	730	934	-	2012
SYSEM	56	VANNES	2 978	Cogénération	537	600	-	2012
CET2 de la Croix Irtelle	56	LA VRAIE-CROIX	32 719	Cogénération	1 600	1 913	-	2012
SAS La Touche Energie	56	Ploërmel	2 936	Cogénération	130	150	-	2012
SAS SensiEnergies	56	SAINT-NICOLAS-DU-TERTRE	8 848	Cogénération	526	533	-	2013
EARL des Friches	56	SAINT-NICOLAS-DU-TERTRE	15 479	Cogénération	935	759	-	2015
SCEA Ropert	56	BREHAN	17 122	Cogénération	901	900	-	2015
SAS Energiculteurs de l'Oust	56	Val d'Oust	9 730	Cogénération	500	530	-	2016
SEM Liger	56	LOCMINE	32 278	Cogénération et injection	1 600	1 800	120	2017
EARL des Fromentoriaux	56	GUILLIERS	806	Cogénération	33	50	-	2017
SARL Metha-Niz	56	GUERN	2 881	Cogénération	160	162	-	2018
GAEC des 3 Villes	56	GUEGON	3 122	Cogénération	160	163	-	2018
GAEC Coué	56	TREAL	298	Chaudière	-	120	-	2018
GAEC des Pins	56	SURZUR	9 475	Cogénération	499	458	-	2018
SARL MBV	56	CADEN	8 616	Cogénération	499	507	-	2018
CSDU Inzinac-Lochrist 2	56	INZINZAC-LOCHRIST	12 219	Injection	-	-	85	2019
EARL de la Vallée des Loges	56	LIZIO	2 888	Cogénération	160	155	-	2019
GAEC de Pécanne	56	BREHAN	435	Cogénération	35	35	-	2019
SAS SOBER Biogaz	56	Saint-Gérand-Croixanvec	20 199	Injection	-	-	220	2019
Conserverie Morbihannaise	56	LE FAOJET	4 505	Chaudière	-	3 300	-	2019
SAS JB Energie	56	Ploërmel	6 947	Injection	-	-	80	2019
SARL Kersinergie	56	LA VRAIE-CROIX	7 730	Cogénération	400	392	-	2020
SAS Lap'Biogaz	56	AUGAN	5 749	Cogénération	300	311	-	2020
EPLFPA le Gros Chene	56	PONTIVY	4 450	Injection	-	-	50	2020
GAEC Belair	56	GUER	4 808	Cogénération	250	250	-	2020
SARL Kerlu Energie	56	LE SOURN	5 298	Injection	-	-	56	2021
SAS Bothalec Begon	56	SAINT-AIGNAN	10 486	Injection	-	-	100	2022
SARL Jegorel	56	REGUINY	7 611	Injection	-	-	75	2022
SARL Kendervgaz	56	Évellys	11 745	Injection	-	-	115	2022
SAS Scorff Energie	56	PERSQUEN	4 811	Cogénération	250	250	-	2022
SAS Novimost Energie	56	PLEUGRIFFET	12 177	Injection	-	-	120	2022
SARL Dem Ener'j	56	LOCQUeltas	6 636	Injection	-	-	65	2022
EARL de Kerbic	56	Évellys	-	Chaudière	-	120	-	2023
SARL LS Energies	56	GUERN	6 496	Injection	-	-	65	2023
SAS Berric Bioénergies	56	BERRIC	8 262	Injection	-	-	90	2023
SAS Metha Elven	56	ELVEN	20 979	Injection	-	-	230	2023
Centrale Biogaz du Pays de Pontivy	56	NOYAL-PONTIVY	24 963	Injection	-	-	250	2023
SAS Méthaénergie de l'avenir	56	GUER	11 293	Injection	-	-	125	2023
GAEC Lombart	56	INGUINIEL	4 147	Cogénération	210	217	-	2023
SAS Energie des Landes	56	ALLAIRE	4 596	Cogénération	250	243	-	2023