

ETAT DES LIEUX DE LA MÉTHANISATION EN BRETAGNE

JANVIER 2023

Les chiffres clés de la méthanisation sont publiés en janvier et en septembre sur le site de AILE pour les régions Bretagne et Pays de la Loire. Ils sont extraits de la base de données de AILE.

La base de données est mise à jour 2 fois par an à partir des échanges avec les acteurs de la filière (GRDF, DREAL), les exploitants et les porteurs de projet, complétés par les informations des opendata ODRE et des dossiers de demande de subventions publiques.

La production énergétique et les substrats mobilisés présentés dans ce document restent théoriques. Les données de fonctionnement déclarées sont publiées par les DREAL, dont les synthèses sont également disponibles sur le site de AILE.



Bretagne

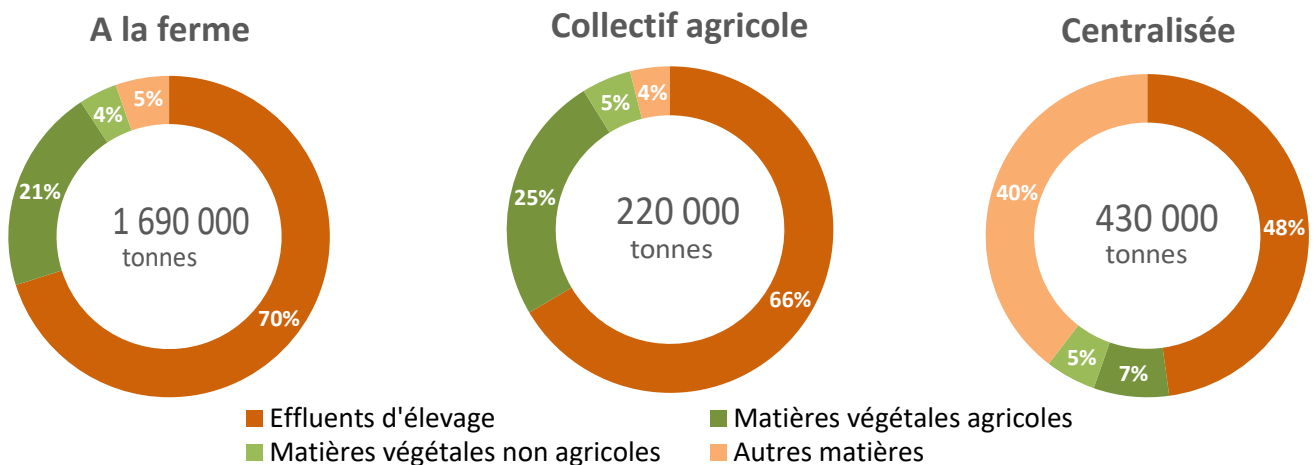
<https://aile.asso.fr/biogaz/la-filiere/carte-chiffres-cles-methanisation/>

info@aile.asso.fr

Nombre d'unités par département et leur typologie

	A la ferme	Collectif agricole	Centralisée	Industrielle	Collectivité	ISDND	Total	
22	56	3	2	-	2	-	63	dont 204 unités agricoles*
29	38	2	3	-	1	-	44	
35	64	6	3	-	3	-	76	
56	29	2	2	2	1	3	39	
Total	187	13	10	2	7	3	222	

Bilan substrats en fonction des typologies



A la ferme : unité de méthanisation avec un portage majoritairement agricole (+50% capital ; de 1 à 2 exploitations agricoles), valorisant plus de 50 % d'intrants agricoles, implantée sur une exploitation ou à proximité

Collectif agricole : unité de méthanisation portée par au minimum 3 structures agricoles, gouvernée par des agriculteurs, valorisant plus de 50 % d'intrants agricoles, implantée sur un site dédié

Centralisée : unité de méthanisation avec participation des acteurs du territoire (agriculteurs, entreprises, collectivité...), ou valorisant des déchets du territoire

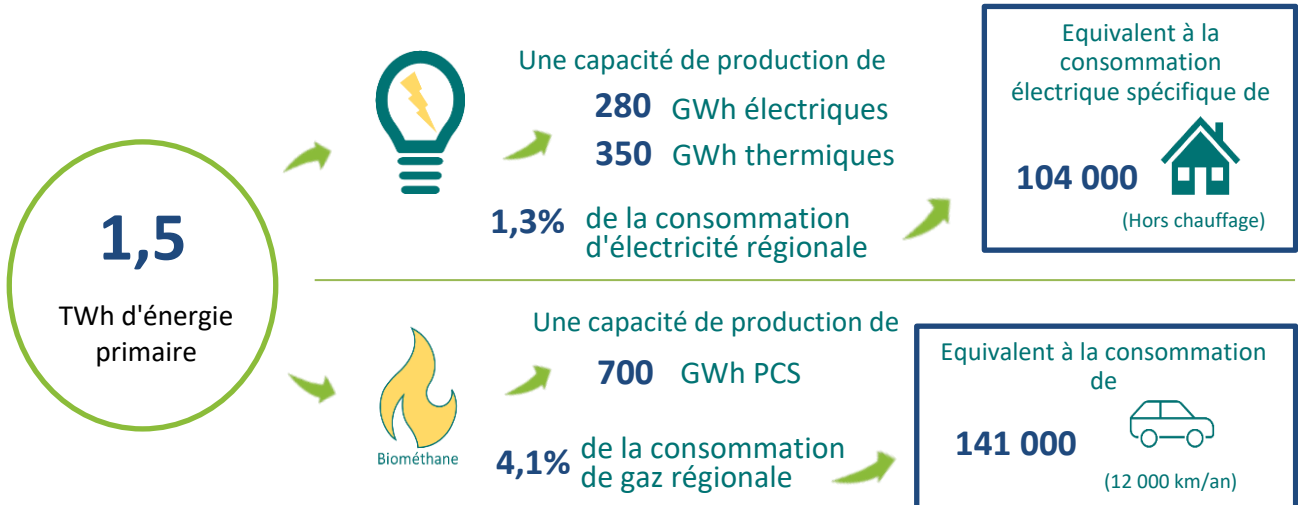
Industrielle : unité de méthanisation développée par un industriel sur son site

Collectivité : unité de méthanisation portée par une collectivité, pour le traitement des boues de step, des ordures ménagères résiduelles ou biodéchets

ISDND : installation de stockage de déchets non dangereux - gaz de décharge

***Unité agricole** : unité de méthanisation avec plus de 50 % de capitaux agricoles valorisant plus de 50 % d'intrants agricoles

Capacité de production énergétique du parc en fonctionnement



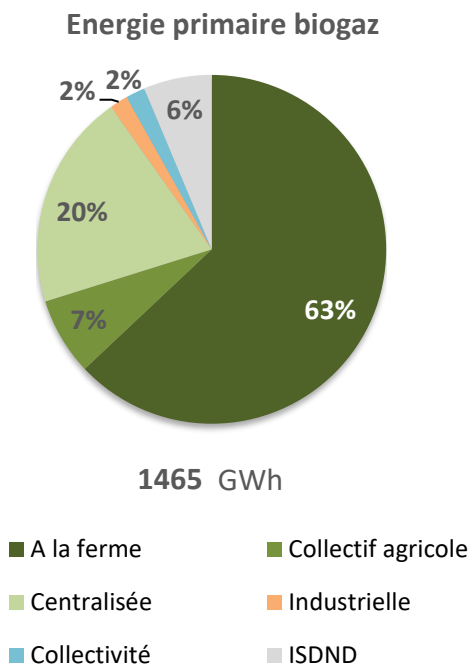
Hypothèses : Fonctionnement 7500h/an à Cmax/Pmax (DREAL), PCS biométhane 10,8 kWh/Nm3 (GRDF), 2,7 MWh électrique pour un logement moyen hors chauffage (ADEME), 3,5 kg GNV/100 km pour un véhicule léger (ADEME).

Dynamique de la filière

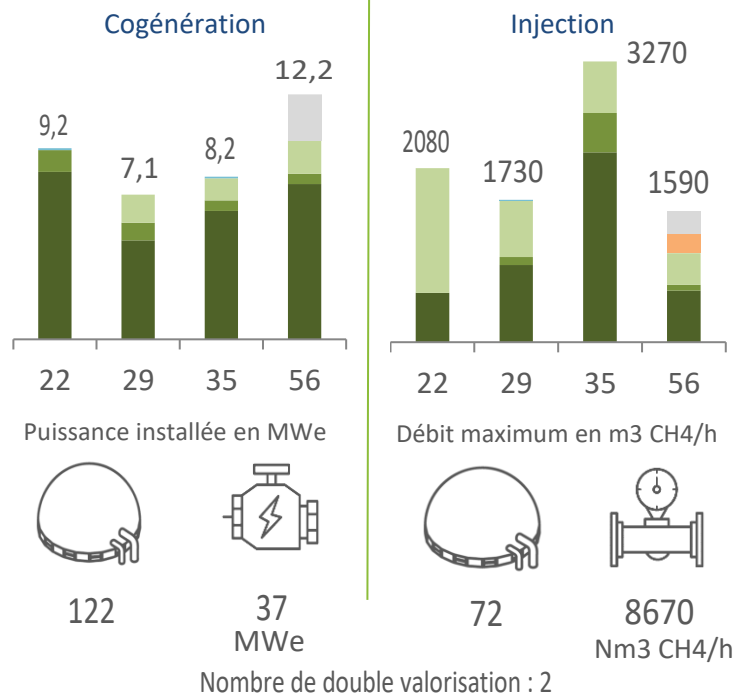


soit une augmentation de la capacité installée de **25%** en injection et **5%** en cogénération.

Origine de l'énergie primaire



Zoom sur deux valorisations



Chiffres clefs de la méthanisation en Bretagne Etat des lieux - Janvier 2023

Document réalisé par AILE dans le cadre du Plan Biogaz Données théoriques
Sources : Plan Biogaz - GrDF - DREAL - ODRE

Les installations de valorisation de biogaz en fonctionnement en Bretagne (ou mises en service à la date)

Nom structure	Dpt	Commune	Energie primaire (MWh)	Valorisation principale énergie	Puissance électrique installée (kWe)	Puissance thermique installée (kWth)	Débit maximal de biométhane (m ³ CH ₄ /h)	Année de mise en service
Ville de Saint Briec	22	SAINT-BRIEUC	3 865	Chaudière	-	402	-	1973
SARL Gazéa	22	PLELO	8 600	Cogénération	430	516	-	2009
SIVOM de la Baie	22	YFFINIAC	1 789	Cogénération	100	120	-	2010
SARL Lou Elec	22	LOCARN	2 549	Cogénération	190	218	-	2011
GAEC du Clos de la Pierre	22	PLELO	2 132	Cogénération	100	142	-	2011
SAS Metha Breizh	22	KERGRIST-MOELOU	6 071	Cogénération	370	370	-	2012
SARL Les Sillons	22	GOMENE	8 490	Cogénération	350	455	-	2014
EARL de Ker Noe	22	SAINT-BRANDAN	3 485	Cogénération	210	217	-	2014
EARL Stang Ar Belleg	22	YVIAS	2 928	Cogénération	150	180	-	2014
GAEC de la Ville Blanchet	22	HENANBIHEN	10 484	Cogénération	550	675	-	2014
SARL Andelec	22	ANDEL	6 498	Cogénération	316	360	-	2014
SARL Tregor Biogaz	22	PLOUARET	11 153	Cogénération	580	580	-	2014
EARL de Kerhorong	22	MAGOAR	8 699	Cogénération	420	533	-	2016
SARL CH4 Energie	22	PLAINTEL	4 196	Cogénération	230	246	-	2016
GAEC La Falliais	22	QUINTENIC	1 548	Cogénération	75	90	-	2016
SCEA Thouly	22	PLEGUIEN	2 036	Cogénération	150	170	-	2016
GAEC SLBA	22	PLESTAN	7 922	Cogénération	435	384	-	2016
M. Pinault	22	PLOUASNE	2 524	Cogénération	123	143	-	2017
SARL Plumagaz	22	PLUMAUDAN	8 918	Cogénération	500	528	-	2018
GAEC du Vieux Manoir	22	POMMERIT-LE-VICOMTE	4 739	Cogénération	250	245	-	2018
EARL Bernard	22	TREVRON	173	Chaudière	-	70	-	2019
SARL Methanergy	22	SAINT-RIEUL	4 347	Cogénération	195	234	-	2019
SARL TRIVALEC	22	PENGUILY	9 359	Cogénération	500	504	-	2019
SAS Methawatt	22	PLUMAUDAN	3 221	Cogénération	160	162	-	2019
SCEA du Petit Hoté	22	Lamballe	4 516	Cogénération	235	245	-	2019
GAEC de l'Union	22	POMMERIT-LE-VICOMTE	3 709	Cogénération	175	230	-	2019
GAEC du Poirier	22	LA CHAPELLE-BLANCHE	2 743	Cogénération	160	155	-	2019
SARL Metanaat War Ar Roc'h 'ti Mahé	22	KERPENT	5 070	Cogénération	250	250	-	2019
SCEA du Tertre Goutte	22	PLEUDIHEN-SUR-RANCE	8 567	Injection	-	-	90	2019
GAEC des 2 Villages	22	MERDRIGNAC	875	Cogénération	33	33	-	2019
SAS Biodéac	22	LOUDEAC	41 600	Injection	-	-	700	2019
GAEC des Fontaines	22	SAINT-ANDRE-DES-EAUX	931	Cogénération	44	70	-	2019
SARL Methanilifo	22	ILLIFAUT	5 122	Cogénération	250	275	-	2020
SARL Methalohan	22	LE QUILLIO	3 505	Cogénération	160	180	-	2020
SCEA Mickaël TROADEC	22	QUEMPEL-GUEZENNEC	187	Chaudière	-	120	-	2020
SARL BGVATT	22	SEVIGNAC	5 923	Cogénération	300	300	-	2020
GAEC de la Peyrouse	22	Jugon-les-Lacs	189	Chaudière	-	120	-	2020
Emeraude Bioénergies	22	Lamballe	48 783	Injection	-	-	800	2020
EARL Les Mauffries	22	PLEBOULLE	171	Chaudière	-	120	-	2020
GAEC des Bois	22	HENANBIHEN	344	Chaudière	-	180	-	2020
Philippe Huet	22	PLOUASNE	116	Chaudière	-	120	-	2020
GAEC Ster Breizh	22	MERILLAC	4 218	Cogénération	235	240	-	2020
SCEA Le Bihan Gloux	22	LOUDEAC	13 605	Injection	-	-	120	2020
SAS Aurégan-Mégret	22	TRAMAIN	288	Chaudière	-	180	-	2021
SARL LG Biogaz	22	LOUDEAC	9 100	Injection	-	-	90	2021
SARL Janin Energie	22	PLEHEDEL	4 541	Injection	-	-	65	2021
Elevage de la Vallée Cavet	22	PLURIEN	325	Chaudière	-	180	-	2021
SAS Jolimétha	22	PLAINTEL	4 335	Injection	-	-	50	2021
SARL du Clos Moulin	22	PLESTAN	254	Chaudière	-	70	-	2021
SARL du Bothan	22	SAINT-MAYEUX	3 846	Cogénération	200	200	-	2021
SAS Meth'Agri	22	EREAC	8 855	Cogénération	499	499	-	2022
SCEA Quettier	22	TREMELOIR	314	Chaudière	-	120	-	2022
GAEC des 2 Rives - 22	22	PLOREC-SUR-ARGUENON	943	Cogénération	44	-	-	2022
SARL Toquet	22	BRINGOLO	126	Chaudière	-	120	-	2022
SARL Holstein Energy	22	CORSEUL	7 181	Injection	-	-	90	2022
EARL LC	22	LOSCOUET-SUR-MEU	85	Chaudière	-	70	-	2022
SCEA Haute Houssais	22	SAINT-MADEN	-	Chaudière	-	120	-	2022
SAS Metha SERVIN	22	SAINT-HELEN	6 481	Injection	-	-	70	2022
SAS de la Houllinai	22	LANRELAS	4 423	Cogénération	250	255	-	2022
SCEA Rouxel	22	LAURENAN	-	Chaudière	-	70	-	2022
EARL Darley	22	RUCA	122	Chaudière	-	120	-	2022
EARL du Plessix	22	HENANBIHEN	249	Chaudière	-	70	-	2022
SCEA Melou Morvan	22	PLAINE-HAUTE	-	Chaudière	-	70	-	2023
Quimper Communauté	29	QUIMPER	7 280	Injection	-	-	80	2003
SAS Méthanodet	29	LANGOLEN	5 083	Cogénération	250	300	-	2013
SAS Park Energie	29	LENNON	2 926	Cogénération	150	180	-	2014
SAS Menez Avel	29	PLOURIN	14 494	Cogénération	850	955	-	2014
GAEC du Hêtre	29	LANHOUARNEAU	2 104	Cogénération	100	120	-	2015
SAS Kervoricenergies	29	ARZANO	5 044	Cogénération	250	275	-	2015
SARL CapMetha	29	BEUZEC-CAP-SIZUN	11 029	Cogénération	500	574	-	2015
BF Energie	29	PLOUGAR	16 157	Cogénération	800	679	-	2015
GAEC de Kervagen	29	PLONEVEZ-LOCHRIST	2 142	Cogénération	100	133	-	2016
EARL Sevenou	29	SIZUN	92	Chaudière	-	40	-	2016
SCEA Kergoncilly	29	PLONEVEZ-PORZAY	1 433	Cogénération	65	82	-	2017
EARL de Quistillic	29	HENVIC	110	Chaudière	-	40	-	2017
SAS Jaouen	29	PLOUEGAT-GUERAND	3 647	Cogénération	160	162	-	2017
Centrale Biogaz de Quimper	29	QUIMPER	24 880	Injection	-	-	305	2017
SAS AVEL Energies	29	BOHARS	8 602	Injection	-	-	100	2018

Chiffres clefs de la méthanisation en Bretagne

Etat des lieux - Janvier 2023

Les installations de valorisation de biogaz en fonctionnement en Bretagne (ou mises en service à la date)

Nom structure	Dpt	Commune	Energie primaire (MWh)	Valorisation principale énergie	Puissance électrique installée (kWe)	Puissance thermique installée (kWth)	Débit maximal de biométhane (m ³ CH ₄ /h)	Année de mise en service
Centrale Biogaz de Kastellin	29	CHATEAULIN	22 318	Injection	-	-	350	2018
EARL de Lorozan	29	PLOURIN-LES-MORLAIX	4 863	Cogénération	250	265	-	2019
SAS Méthabiovallées	29	LANDUDEC	4 514	Cogénération	195	182	-	2019
GAEC Stang Réo	29	QUERRIEN	471	Cogénération	22	22	-	2019
SAS Biometha	29	CHATEAULIN	4 919	Injection	-	-	100	2019
EARL Keropartz	29	LE TREHOU	192	Chaudière	-	120	-	2019
SAS Biomasse Energie du Leon	29	PLOUVORN	19 977	Cogénération	1 484	1 479	-	2019
GAEC de Lopré	29	LOC-BREVALAIRE	4 389	Cogénération	250	252	-	2019
GAEC de Kerlan	29	LE JUCH	1 220	Cogénération	80	72	-	2019
GAEC de Mogueur	29	BOTSORHEL	2 093	Cogénération	100	126	-	2019
GAEC de Kerberhun	29	KERNILIS	4 343	Cogénération	210	231	-	2019
SCEA de Kerouron	29	PLEYBEN	2 164	Cogénération	100	110	-	2019
SAS Kervilien Energies	29	PLOUDANIEL	7 363	Injection	-	-	75	2020
SCEA Gonidec	29	BEUZEC-CAP-SIZUN	413	Cogénération	35	41	-	2020
GAEC des trois villages	29	Saint-Thégonnec Loc-Eguiner	853	Cogénération	33	50	-	2020
SAS Pont Cabioch Energies	29	GUILERS	10 465	Injection	-	-	125	2020
SCEA Kerscao	29	KERNILIS	5 458	Cogénération	250	294	-	2020
GAEC Bescond	29	PLOULDALMEZEAU	122	Chaudière	-	40	-	2020
SARL Gazelorn	29	PLOUNVENTER	9 169	Cogénération	499	500	-	2021
SARL BARON	29	PLOURIN-LES-MORLAIX	8 594	Injection	-	-	85	2021
Christian Le Foll	29	GUICLAN	470	Cogénération	22	22	-	2021
SAS Kervourch Energie	29	LE DRENNEC	4 506	Injection	-	-	60	2021
SAS Lanvenec Energie	29	PLOUZANE	6 747	Injection	-	-	90	2021
SARL Gazelec de l'Odet	29	TREGOUREZ	4 468	Cogénération	250	219	-	2022
GAEC Kergaledan	29	CLEDEN-CAP-SIZUN	2 117	Cogénération	104	128	-	2022
SAS Methan'Iroise	29	PLOUMOGUER	8 135	Injection	-	-	80	2022
SARL Prigent	29	PLOURIN-LES-MORLAIX	15 166	Injection	-	-	150	2022
SARL EcoBiommana	29	COMMUNA	12 709	Injection	-	-	125	2022
GAEC du Cosquer	29	PLABENNEC	304	Chaudière	-	120	-	2023
Ville de Fougères	35	FOUGERES	541	Chaudière	-	58	-	1976
SARL Methavo Elevages	35	DOMAGNE	7 086	Cogénération	300	360	-	2010
Ville de Rennes - Beaurade	35	RENNES	8 648	Cogénération	440	528	-	2011
EARL Trefflamm	35	RETIERS	4 413	Cogénération	200	244	-	2011
EARL de Reims	35	GEVEZE	3 243	Cogénération	150	170	-	2011
EARL des Rosiers	35	BAIS	10 354	Cogénération	499	599	-	2012
GAEC Lamoureux	35	NOYAL-SUR-VILAINE	5 008	Cogénération	250	328	-	2012
Commune de Liffre	35	LIFFRE	1 158	Cogénération	30	55	-	2013
GAEC Methaloen	35	GUIPEL	3 925	Cogénération	250	284	-	2013
GAEC du Cormier	35	SIXT-SUR-AFF	16 725	Cogénération	885	939	-	2014
SAS Methalica	35	IFFENDIC	9 127	Cogénération	499	438	-	2014
SCEA du Champ Fleury	35	LIFFRE	7 082	Injection	-	-	80	2015
SAS Metha Ferchaud	35	MARTIGNE-FERCHAUD	11 761	Cogénération	505	583	-	2016
GAEC des Hautes Marettes	35	NOYAL-SUR-VILAINE	2 877	Cogénération	160	147	-	2017
Centrale Biogaz de Montauban-de-Bretagne	35	MONTAUBAN-DE-BRETAGNE	18 512	Cogénération	1 067	1 067	-	2017
SARL Ecovolt	35	BOISGERVILLY	2 064	Cogénération	105	126	-	2017
SCEA Ar Kouerlin	35	PIPIRIAC	4 679	Cogénération	250	248	-	2017
GAEC de la Boffetière	35	CINTRE	3 250	Cogénération	160	178	-	2018
Station veaux boucherie IDELE	35	LE RHEU	98	Chaudière	-	40	-	2018
GAEC Jouan des Lilas	35	LA NOUAYE	735	Cogénération	33	61	-	2018
SARL Morel Energie	35	LA CHAPELLE-JANSON	7 486	Injection	-	-	100	2018
EARL Poncéart	35	ERBREE	98	Chaudière	-	40	-	2018
Société de Production Biogaz des Rallais	35	LA BAZOUGE-DU-DESERT	4 171	Cogénération	207	200	-	2018
SARL Metha-Vosgelins	35	AUBIGNE	3 362	Cogénération	160	169	-	2019
SAS CH4	35	BAGUER-PICAN	2 888	Cogénération	150	145	-	2019
EARL de la Janaie	35	MONTREUIL-LE-GAST	266	Chaudière	-	180	-	2019
SARL Cyprelect	35	LANDUJAN	4 272	Cogénération	235	240	-	2019
SAS Le Meu	35	MUEL	5 258	Cogénération	250	288	-	2019
SARL ET'GP biogaz	35	BAGUER-PICAN	7 632	Injection	-	-	75	2019
SAS Treviennergie	35	IFFENDIC	12 385	Injection	-	-	117	2019
GAEC Chesnay Piguelais	35	GUIPEL	1 822	Cogénération	80	116	-	2019
SCEA SOC Elevage	35	LA SELLE-EN-LUITRE	297	Chaudière	-	120	-	2019
GAEC Kera - Lait	35	LALLEU	1 026	Cogénération	44	137	-	2019
GAEC de Kerdeune	35	TINTENIAC	846	Cogénération	44	44	-	2019
SAS Synergie Biomethane	35	CINTRE	4 277	Injection	-	-	110	2020
SARL Castel Metha	35	NOYAL-CHATILLON-SUR-SEICHE	10 734	Injection	-	-	125	2020
SAS Methagourhand	35	MARTIGNE-FERCHAUD	9 400	Cogénération	499	489	-	2020
SARL Methavallon	35	GUICHEN	6 075	Injection	-	-	60	2020
Centrale biogaz de l'Aumailerie	35	LA SELLE-EN-LUITRE	23 617	Injection	-	-	250	2020
SAS La friche Margot	35	BOISGERVILLY	6 727	Injection	-	-	70	2020
SARL La Saude	35	BOISGERVILLY	5 021	Injection	-	-	55	2020
SCEA du Champ Fleury N°2	35	LIFFRE	11 162	Injection	-	-	110	2020
SCEA de la Garenne	35	PAIMPONT	940	Cogénération	44	44	-	2020
GAEC Beaudaire-Pottier	35	IFFENDIC	1 177	Cogénération	100	120	-	2020
SARL Metha Persais	35	BREAL-SOUS-MONTFORT	5 794	Injection	-	-	65	2021
SARL Gaz Ar Lann	35	SAINT-AUBIN-D'AUBIGNE	5 422	Injection	-	-	60	2021
GAEC Sévigné	35	VITRE	4 580	Injection	-	-	45	2021
SAS Cotto Energies	35	TREFFENDEL	8 138	Injection	-	-	85	2021
GAEC du Terroir	35	COMBOURG	5 002	Cogénération	250	250	-	2021

Chiffres clefs de la méthanisation en Bretagne Etat des lieux - Janvier 2023

Document réalisé par AILE dans le cadre du Plan Biogaz Données théoriques
Sources : Plan Biogaz - GrDF - DREAL - ODRE

Les installations de valorisation de biogaz en fonctionnement en Bretagne (ou mises en service à la date)

Nom structure	Dpt	Commune	Energie primaire (MWh)	Valorisation principale énergie	Puissance électrique installée (kWe)	Puissance thermique installée (kWth)	Débit maximal de biométhane (m ³ CH ₄ /h)	Année de mise en service
SAS Bio2G	35	LA CHAPELLE-DE-BRAIN	7 656	Injection	-	-	80	2021
SARL Biogaz de la Vilaine	35	CHAVAGNE	6 498	Injection	-	-	70	2021
SARL C2PN Ergie	35	BAIN-DE-BRETAGNE	6 552	Injection	-	-	65	2021
GAEC La Cour	35	COMBOURG	3 362	Cogénération	160	169	-	2021
GAEC Duval La Gree Lemais	35	SAINT-GERMAIN-SUR-ILLE	1 710	Cogénération	80	108	-	2021
SAS Lagot Watt	35	PACE	4 944	Injection	-	-	50	2021
SARL Lesvran Metha	35	IFFENDIC	5 806	Injection	-	-	75	2021
SAS Galesnais Energie	35	LIFFRE	4 960	Injection	-	-	50	2021
SAS Louvinergie	35	LOUVIGNE-DE-BAIS	11 223	Injection	-	-	110	2021
SAS Les Energies Vertes	35	LE LOROUX	7 629	Injection	-	-	90	2021
SAS Biogaz Iff	35	IFFENDIC	5 868	Injection	-	-	65	2021
GAEC de la Barbotterie	35	LUITRE	847	Cogénération	44	70	-	2021
SAS Metha R3G	35	SAINT-GILLES	8 198	Injection	-	-	80	2021
SAS Metha Delarocheaulon	35	PLESDER	6 659	Injection	-	-	75	2022
SAS Cour Cidrée Energie	35	LE FERRE	5 698	Injection	-	-	60	2022
EARL de la Beunelais	35	MONTAUBAN-DE-BRETAGNE	711	Cogénération	33	33	-	2022
SAS La Cour des Brioux	35	MONTERFIL	5 161	Injection	-	-	53	2022
SAM Energies	35	IFFENDIC	5 935	Injection	-	-	60	2022
SAS Aubiogaz	35	AUBIGNE	9 539	Injection	-	-	100	2022
SCEA Les 2 Villes	35	GAEL	707	Cogénération	33	33	-	2022
GAEC Touchasse	35	SAINT-REMY-DU-PLAIN	940	Cogénération	44	-	-	2022
SAS Dominergie	35	SAINT-DOMINEUC	11 193	Injection	-	-	110	2022
SAS MC Biogaz	35	GAEL	12 508	Injection	-	-	125	2022
SAS Ruelle Methagaz	35	TREFFENDEL	6 916	Injection	-	-	75	2022
SAS Cap Energie	35	MELESSE	4 668	Injection	-	-	50	2023
SAS Terre Energie	35	THORIGNE-FOUILLARD	6 413	Injection	-	-	70	2023
SAS ENERFEEES	35	JANZE	36 629	Injection	-	-	350	2023
SARL Biowatt	56	ROHAN	17 861	Cogénération	889	901	-	2010
EARL Guernequay	56	Évellys	7 815	Cogénération	350	420	-	2010
CET2 de la Croix Irtelle	56	LA VRAIE-CROIX	32 719	Cogénération	1 594	1 913	-	2011
CET2 Gueltas	56	GUELTAS	47 712	Cogénération et injection	1 060	1 395	250	2011
SAS La Touche Energie	56	PLOERMEL	2 936	Cogénération	130	150	-	2012
SARL des Moulins de Kerrolet	56	ARZAL	14 298	Cogénération	730	934	-	2012
SYSEM	56	VANNES	2 978	Cogénération	537	600	-	2012
SAS Sensienergies	56	SAINT-NICOLAS-DU-TERTRE	8 848	Cogénération	526	533	-	2013
SCEA Ropert	56	BREHAN	17 122	Cogénération	901	900	-	2015
GAEC des Friches	56	SAINT-NICOLAS-DU-TERTRE	15 479	Cogénération	935	759	-	2015
SAS Energiculteurs de l'Oust	56	Val d'Oust	9 730	Cogénération	500	530	-	2016
SEM Liger	56	LOCMINE	32 278	Cogénération et injection	1 600	1 800	120	2017
EARL des Fromentoriaux	56	GUILLIERS	806	Cogénération	33	50	-	2017
GAEC Coué	56	TREAL	297	Chaudière	-	120	-	2018
GAEC Beauséjour	56	LANOUEE	542	Cogénération	22	43	-	2018
GAEC des Pins	56	SURZUR	9 475	Cogénération	499	458	-	2018
SARL Metha-Niz	56	GUERN	2 881	Cogénération	160	162	-	2018
GAEC des 3 Villes	56	GUEGON	3 122	Cogénération	160	163	-	2018
SARL MBV	56	CADEN	8 616	Cogénération	499	507	-	2018
SAS JB Energie	56	PLOERMEL	6 922	Injection	-	-	80	2019
SAS SOBER Biogaz	56	SAINT-GERAND	20 126	Injection	-	-	220	2019
GAEC de Pécane	56	BREHAN	435	Cogénération	35	35	-	2019
Conserverie Morbihannaise	56	LE FAOQUET	4 489	Chaudière	-	3 300	-	2019
CSDU Inzinac-Lochrist 2	56	INZINZAC-LOCHRIST	12 174	Injection	-	-	85	2019
EARL de la Vallée des Loges	56	LIZIO	2 888	Cogénération	160	155	-	2019
EPLFPA le Gros Chene	56	PONTIVY	3 547	Injection	-	-	40	2020
SAS Lap'Biogaz	56	AUGAN	5 749	Cogénération	300	311	-	2020
GAEC Belair	56	GUER	4 808	Cogénération	250	250	-	2020
SARL Kersinergie	56	LA VRAIE-CROIX	7 730	Cogénération	400	392	-	2020
SARL Kerlu Energie	56	LE SOURN	5 278	Injection	-	-	56	2021
SAS Novimost Energie	56	PLEUGRIFFET	12 133	Injection	-	-	120	2022
SAS Scorff Energie	56	PERSQUEN	4 811	Cogénération	250	250	-	2022
SARL Jegorel	56	REGUINY	7 583	Injection	-	-	75	2022
SAS Energie des Landes	56	ALLAIRE	4 596	Cogénération	250	243	-	2022
SARL Kendervgaz	56	Évellys	6 615	Injection	-	-	65	2022
SARL Dem Enerj	56	LOCQUELTAS	6 612	Injection	-	-	65	2022
SAS Bothalec Begon	56	SAINT-AIGNAN	10 448	Injection	-	-	100	2022
Centrale Biogaz du Pays de Pontivy	56	NOYAL-PONTIVY	24 873	Injection	-	-	250	2023
SARL LS Energies	56	GUERN	6 473	Injection	-	-	65	2023