

Modalités de soutien aux projets de chaleur renouvelable issue de biomasse dans les exploitations agricoles



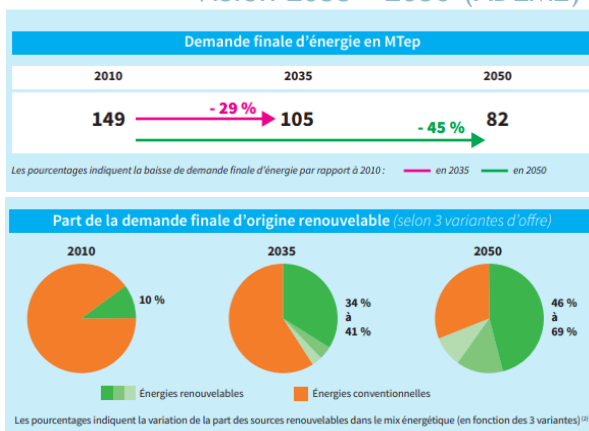
Gilles PETITJEAN

10-09-2019 SPACE

Contexte et objectifs



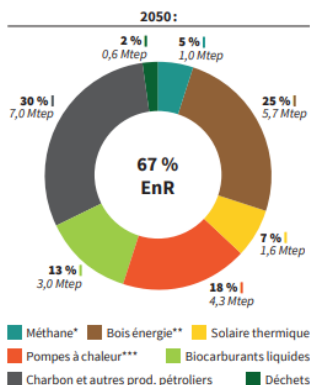
Vision 2035 - 2050 (ADEME)



LECTURE : le scénario des Visions énergie-climat 2035-2050 couvre l'ensemble des consommations d'énergie de la France métropolitaine (hors consommations du trafic aérien international). Il décrit le développement des technologies et des sources d'énergie renouvelable. La part d'énergie renouvelable évolue selon trois variantes de mix énergétique.

Contexte et objectifs

Mix énergétique en 2050 (ADEME)



Pour rappel, les objectifs de la LTECV sont les suivants :

- Part des énergies renouvelables dans la consommation d'énergie finale en 2020 : 23 %
- Part des énergies renouvelables dans la consommation d'énergie finale en 2030 : 32 %
- Réduire la consommation énergétique finale de 50 % en 2050 par rapport à la référence 2012 en visant un objectif intermédiaire de 20 % en 2030

Le bois énergie

Plan Bois Énergie Bretagne 2015 – 2020

Une politique commune en faveur du bois énergie



Animation : AILE et ABIBOIS

Instruction : AILE

soutien financier et accompagnement technique pour :

1. Développement des chaufferies bois
(animation, réalisation de pré-études, aide aux études de faisabilité et aux investissements)

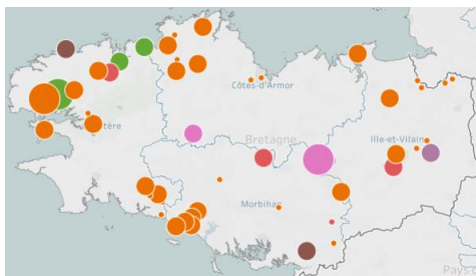
2. Structuration de l'offre en bois déchiqueté
(animation, aide à l'investissement)

3. Mobilisation de bois énergie en Forêt
(animation, aide à l'investissement)

Cibles : Collectivités, Tertiaire, Entreprises, Eleveurs

Le bois énergie

- Depuis 2015 :
 - 12,7M€ de financements publics sur la filière;
 - +97 nouvelles chaufferies en Bretagne ;
 - +362 MW installés pour une production de 62 MWh (objectif +130 MW à fin 2020);
 - +100 000t de bois supplémentaires mobilisés (objectif +200 000 t à fin 2020);



Répartition des chaufferies bois engagées entre 2015 et mi 2019

La méthanisation

Un Plan Biogaz interrégional mis en place en 2007 pour développer la méthanisation de manière cohérente



Animation et instruction confiées à AILE

Animation de la filière et appui au pilotage stratégique

Accompagnement et instruction des projets

Suivi et mise en réseau des acteurs



via des Appels à projets

Bilan BRETAGNE 2007-2018:

- 134 projets aidés
- 71 M€ d'aides publiques accordées dont près de 45 M€ de la part de l'ADEME
- 360 M€ d'investissement total (effet levier : 4 € privé pour 1 € public)



La méthanisation

Des subventions à l'investissement via:

- **Un Appel à Projets micro-méthanisation** avec 2 dates annuelles de dépôt de dossier pour les projets à la ferme avec valorisation du biogaz:
 - en chaudière
 - en biométhane

➔ 11 dossiers déposés pour la 1^{ère} date de 2019
- **Un Appel à projets biogaz** avec 2 dates annuelles de dépôt de dossier pour les projets à la ferme, collectifs agricoles et multi-acteurs avec valorisation du biogaz:
 - en cogénération
 - en injection de biométhane
 - en chaudière

➔ 15 dossiers déposés pour la 1^{ère} date de 2019



Merci de votre attention

Gilles PETITJEAN, Directeur régional

